

Appel à candidatures - Occupation temporaire

Les Herbes Folles

à partir d'avril 2022



Le projet des Herbes Folles situé au 37 chemin Lapujade, est **un lieu en construction**, qui se veut vivant, inclusif, ouvert à toutes et à tous, et qui concilie le développement d'**activités créatives, économiques, environnementales et sociales**, tout en intégrant de **nouveaux logements** et la **végétalisation de l'îlot**.

Pensé en deux étapes, une **première ouverture préfigurative avant le projet définitif**, il est l'aboutissement d'un travail de conception avec les trois pôles sur site (Culturel, Economie Sociale et Solidaire, Habitat) et les associations du quartier depuis le démarrage en juillet 2018. Ce projet est lauréat de Dessine-Moi Toulouse, un appel à projets urbain lancé par Toulouse Métropole.



Le pôle culturel
La Forêt Electrique



Le pôle habitat
Le projet d'habitat
participatif
(le COL)



**Le pôle Economie
Sociale et Solidaire**

Présentation des 3 pôles



La Forêt Electrique

C'est un cinéma innovant dédié à la création et à la diffusion, un projet inédit en France où coexisteront une salle de projection, un café-bar proposant de la petite restauration, un atelier de création ainsi qu'un studio de tournage.



**Le projet d'habitat
participatif**

La résidence Rosa Verda est portée par le COL (Comité Ouvrier du Logement). Ce pôle regroupe 3 bâtiments d'habitations pour une soixantaine de logements. Un groupe de futur.es habitant.es s'organise autour du projet d'habitat participatif, social et écologique, qui verra le jour prochainement. Ce projet est d'ailleurs un des premiers sur Toulouse à créer un organisme de Foncier Solidaire (OFS), outil anti-spéculatif permettant de garantir sur le long terme un patrimoine immobilier abordable, en accession à la propriété.



**Le pôle Economie
Sociale et Solidaire**

Ce pôle est un espace de bureaux partagés et d'ateliers regroupant des structures oeuvrant dans le champ de l'économie sociale et solidaire, de l'économie circulaire et de la mobilité douce. Les activités du pôle s'inscrivent dans une démarche écologique, d'inclusion sociale et d'ancrage territorial. C'est un lieu convivial et créateur d'emplois sur le quartier.

La prochaine étape...

L'occupation temporaire des bâtiments vacants!

Certains bâtiments du site des Herbes Folles, anciennement les locaux des services des archives municipales, sont aujourd'hui à notre disposition pour **continuer à construire ce projet tous.les ensembles**, et ce, avant leur démolition future pour laisser place au **projet d'habitat participatif**! Par ailleurs, certains locaux du site sont encore occupés par l'ASVP et les services d'archéologie municipaux.

L'Agence Intercalaire propose de mettre ces espaces à disposition de structures à la recherche de locaux, pour en faire un **lieu de vie** et d'**activités** au service du **développement économique**, de **l'emploi**, de la **culture** et plus largement du **lien social**. Ces locaux sont désormais **disponibles jusqu'à octobre 2022**.





Animation d'un projet territorial

- **Préfiguration de l'organisation collective et de l'identité visuelle** à l'échelle de l'ilot :
Pôle ESS/Pôle culturel/Pôle Habitat participatif
- **Embellissement du site** : aménagements extérieurs, signalétique, chantiers participatifs...
- **Animation de quartier et organisation d'évènements**

Une prestation d'animation et de gestion du Pôle ESS

Et à venir... **Le projet d'occupation temporaire des bâtiments vacants!**

Venez nous rejoindre!

La **difficulté d'accès à des locaux** consiste souvent en un **frein majeur** pour le développement de son activité. L'Agence Intercalaire propose d'apporter une réponse à ce besoin en proposant des locaux à des **tarifs accessibles**.

Véritable **lieu d'expérimentation**, nous souhaitons accueillir une grande diversité de porteur.euses de projets, des petites entreprises en lancement, d'associations du quartier, d'acteur.rices artistiques et culturel.les pour créer un véritable **écosystème**, utile aux structures résidentes et au service des habitant.es du quartier de Bonnefoy et plus généralement de la métropole.

Tout en étant à l'écoute des acteur.rices du site, des habitant.es et de la collectivité notre intention est de créer un lieu **au service de structures en lancement dont les modèles économiques sont fragiles et ayant besoin d'être soutenues**. Les moments de rencontre et une animation dédiée permettront de favoriser les échanges au sein du lieu et avec le quartier.



Bâtiment	Etage	N°	Surface (m2)	Usage	Prix (m2/m HT	Contribution mensuelle HT	Prix/ m2/ mois TTC	Contribution mensuelle TTC	Contribution 7 mois TTC
A	RDC	A01	119	Location évènementielle					
A	RDC	A02.1	71,7	Ateliers	6,0 €	430,2 €	7,2 €	516,2 €	3 613,7 €
A	RDC	A02.2	10,5	Ateliers	6,0 €	63,0 €	7,2 €	75,6 €	529,2 €
A	RDC	A03.1	26,3	Ateliers	6,0 €	157,8 €	7,2 €	189,4 €	1 325,5 €
A	RDC	A03.2	5,9	Ateliers	6,0 €	35,4 €	7,2 €	42,5 €	297,4 €
A	RDC	A03.3	12,5	Ateliers	6,0 €	75,0 €	7,2 €	90,0 €	630,0 €
A	RDC	A03.4	146,6	Ateliers	6,0 €	879,6 €	7,2 €	1 055,5 €	7 388,6 €
A	RDC	A03.5	15,8	Ateliers	6,0 €	94,8 €	7,2 €	113,8 €	796,3 €
A	RDC	A04.1	112,3	Coworking (prix/poste)	110,0 €		132,0 €		
A	RDC	A04.2	17,2	Espace commun					
A	RDC	A04.3	36,3	Cuisine					
A	RDC	A05.1	38,4	Ateliers	6,0 €	230,4 €	7,2 €	276,5 €	1 935,4 €
A	RDC	A05.2	16,1	Ateliers	6,0 €	96,6 €	7,2 €	115,9 €	811,4 €
A	RDC	A05.3	8,6	Ateliers	6,0 €	51,6 €	7,2 €	61,9 €	433,4 €
A	RDC	A05.4	55,7	Ateliers	6,0 €	334,2 €	7,2 €	401,0 €	2 807,3 €
A	RDC	A05.5	13,2	Bureaux	12,0 €	158,4 €	14,4 €	190,1 €	1 330,6 €
A	RDC	A06.1	54,7	Ateliers	6,0 €	328,2 €	7,2 €	393,8 €	2 756,9 €
A	RDC	A06.2	41,2	Ateliers	6,0 €	247,2 €	7,2 €	296,6 €	2 076,5 €
C	R+1	A07.1	16,7	Bureaux	12,0 €	200,4 €	14,4 €	240,5 €	1 683,4 €
C	R+1	A07.3	48,8	Coworking (prix/poste)	110,0 €		132,0 €		
C	R+1	A07.2	12,3	Bureaux	12,0 €	147,6 €	14,4 €	177,1 €	1 239,8 €
C	R+2	A07.4	30,8	Espace commun					
C	R+3	A07.5	5,8	WC					
C	R+4	A07.6	3	WC					
Loge	RDC		30	Maison du projet					
Loge	RDC		10	Espace commun					

rouge: plus disponible/ vert: toujours disponible/ gris: espaces partagés

- **Près de 1 000m²** de surface à louer
- Des **prix accessibles**
- Ateliers, bureaux, places en coworking...
- Des **salles de réunions** et des **espaces communs**
- Un site déjà **dynamique** : par la présence du **Pôle ESS** et de **la Forêt Électrique**, mais aussi par l'animation et la gestion du site par **l'Agence Intercalaire**
- Situé au 37 chemin Lapujade, dans le quartier de Bonnefoy, **à 15 min à pied de la station Marengo-SNCF**
- Disponible à partir du mois d'**avril 2022...**



Les conditions d'accès

- Votre activité fait partie de l'**Economie Sociale et Solidaire**, et/ou vous êtes une **structure du quartier**
- Vous avez l'intention de **contribuer à la dynamique du lieu**
- Vous intégrez la **dimension temporaire** du projet
- Vous avez des **difficultés** pour trouver un local adapté
- Vous avez **les capacités** de contribuer financièrement aux charges du lieu

Alors venez visitez!



Le calendrier

- La prochaine visite aura lieu le **jeudi 14 avril à 12h**

-> Le [lien pour s'inscrire à la visite](#)

-> Le [lien pour faire sa candidature](#)



En savoir plus...

Avant l'occupation

Quelles sont les pièces à fournir avant mon entrée dans les locaux ?

Avant d'entrer dans vos locaux, nous signerons une convention d'occupation. Pour cela, nous aurons besoin de votre attestation d'assurance (risques locatifs et risques liés à votre activité professionnelle) permettant de garantir des responsabilités liées au local et votre responsabilité civile d'exploitation.

Qui peut signer un contrat pour l'occupation d'un local ?

Une personne physique avec une activité professionnelle validée par un numéro d'enregistrement ainsi qu'une personne morale peuvent signer un contrat avec l'Agence Intercalaire.

Dans quelle mesure puis-je transformer mon espace de travail ?

Vous pouvez transformer votre espace de travail à vos frais après validation des travaux en question et dans le respect des conditions fixées dans les conventions d'occupation.

Quel est le fonctionnement du lieu ?

L'Agence Intercalaire assure la gestion des espaces et la coordination générale.

Existe-t-il des espaces partagés ?

Oui, vous aurez accès à une cuisine commune ainsi qu'à des salles de réunions (nombre d'accès limité par mois).

Qu'est-il prévu pour l'entretien des parties communes ?

Le nettoyage des parties communes est pris en charge. Le nettoyage de vos locaux reste à votre charge.

Comment mon local est-il sécurisé ?

La sécurisation de votre local se fait par clé, dont vous devrez nous fournir un double. Selon le local, l'installation d'une serrure peut être à votre charge. En aucun cas nous accèderons à votre local sans que vous en soyez prévenu·e et dans tous les cas uniquement pour des raisons techniques.

Sera-t-il possible d'y domicilier ma société ou mon association ?

Non, il n'est pas possible de domicilier votre société ou association à cette adresse, car nous ne signerons pas ensemble de bail commercial.

En savoir plus...

Fin de l'occupation

Puis-je rompre mon contrat en cours d'occupation ? Y a-t-il un préavis ?

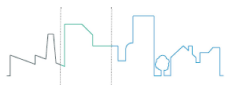
Vous pouvez rompre le contrat en cours d'occupation en respectant le préavis fixé dans votre convention d'occupation.

Je souhaite rester pendant toute la durée du projet, comment suis-je informé de sa fin ?

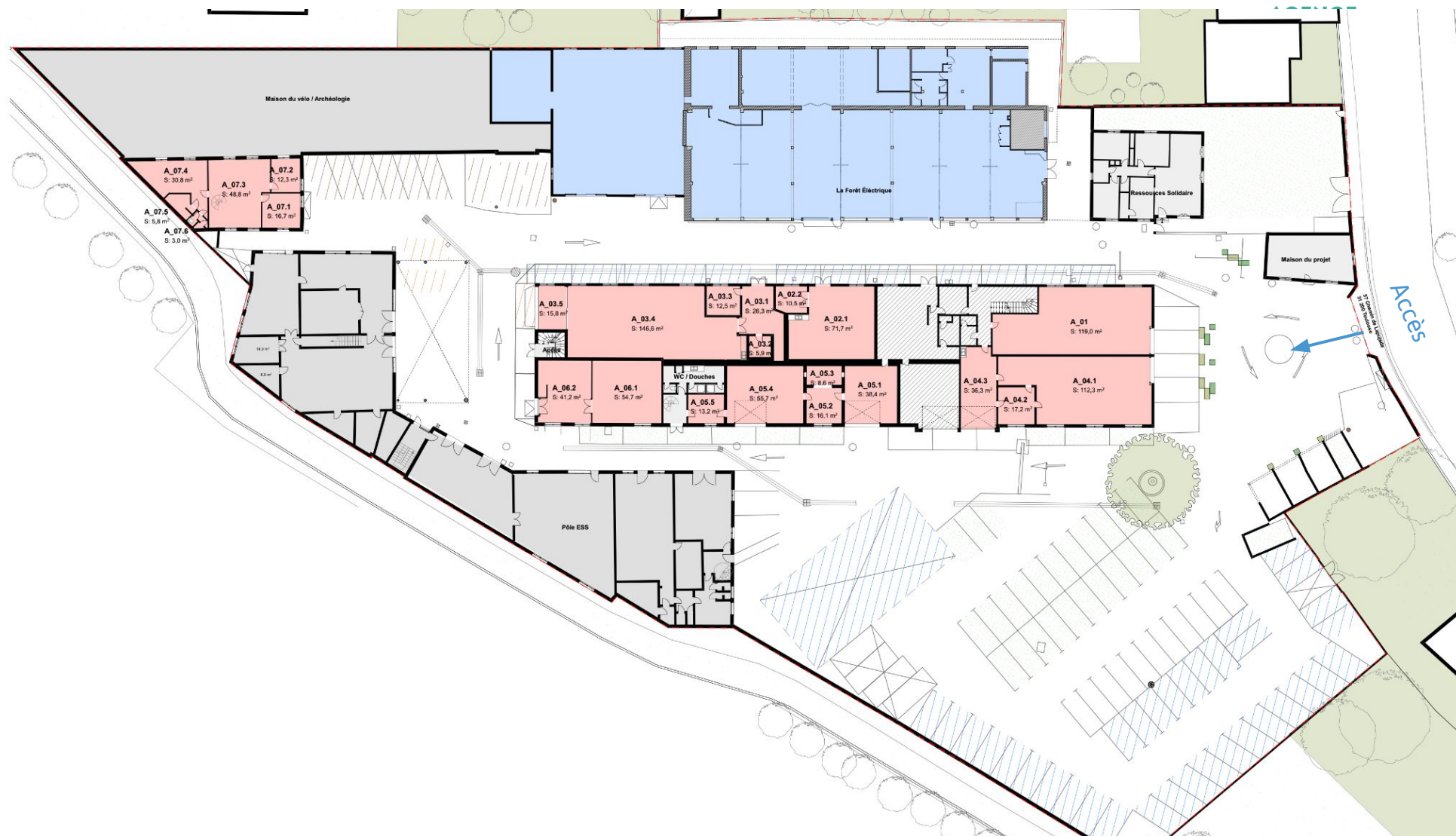
La convention signée avec le propriétaire des lieux prend fin en octobre 2022. Si l'occupation peut être prolongée, nous en informerons les occupants au plus tôt.

Atlas des espaces

37 chemin de Lapujade
31 200 Toulouse



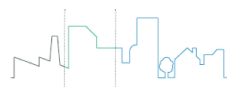
Plan du site des Herbes Folles



Bâtiment 1 - RDC

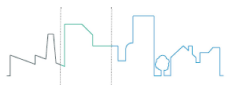


AGENCE
INTERCALEIRE



Bâtiment 1 - RDC

Espace A_01- *Espace prochainement disponible pour location événementielle*



Bâtiment 1 - RDC

Espace A_04.1- *Espace dédié au coworking*



Bâtiment 1 - RDC

Espace A_04.2- *Salle de réunion de l'espace coworking*

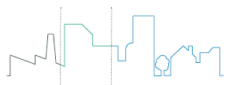


Bâtiment 1 - RDC



AGENCE
INTERCALAIRE

Espace A_04.3- *Espace commun/cuisine (en cours d'aménagement)*



Bâtiment 1 - RDC

Espace A_06.1- Atelier

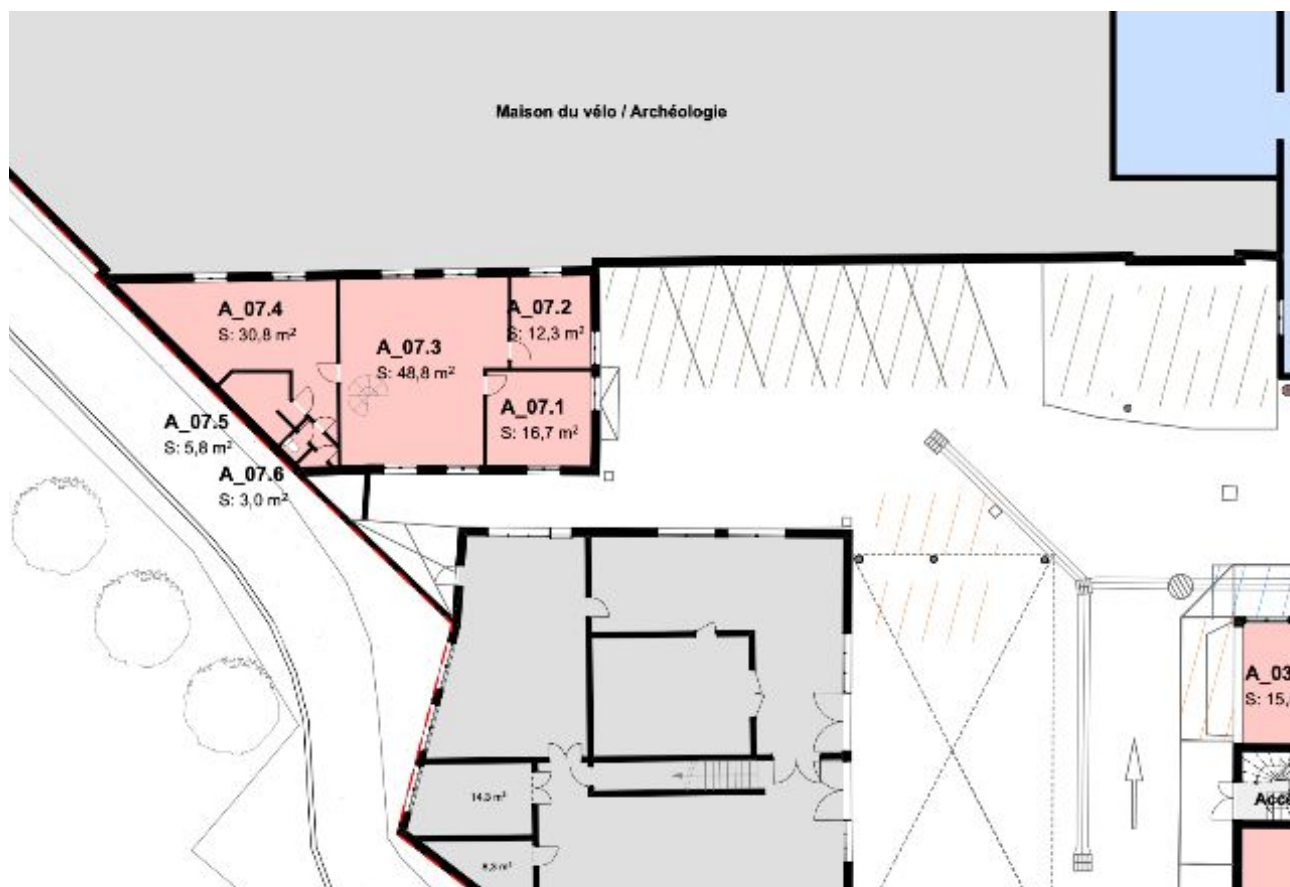


Bâtiment 1 - RDC

Espace A_06.2- Atelier



Bâtiment 2 - R+1



Bâtiment 1 - RDC

Espace A_07.2- Bureau



Bâtiment 1 - RDC

Espace A_07.3- Espace dédié au coworking

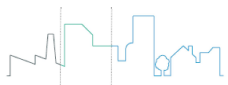


Bâtiment 1 - RDC

Espace A_07.4- *Espace commun/cuisine*



AGENCE
INTERCALAIRE



AGENCE INTERCALAIRE

contact@agence-intercalaire.com

www.agence-intercalaire.com

 @agence.intercalaire

 @agenceintercalaire

