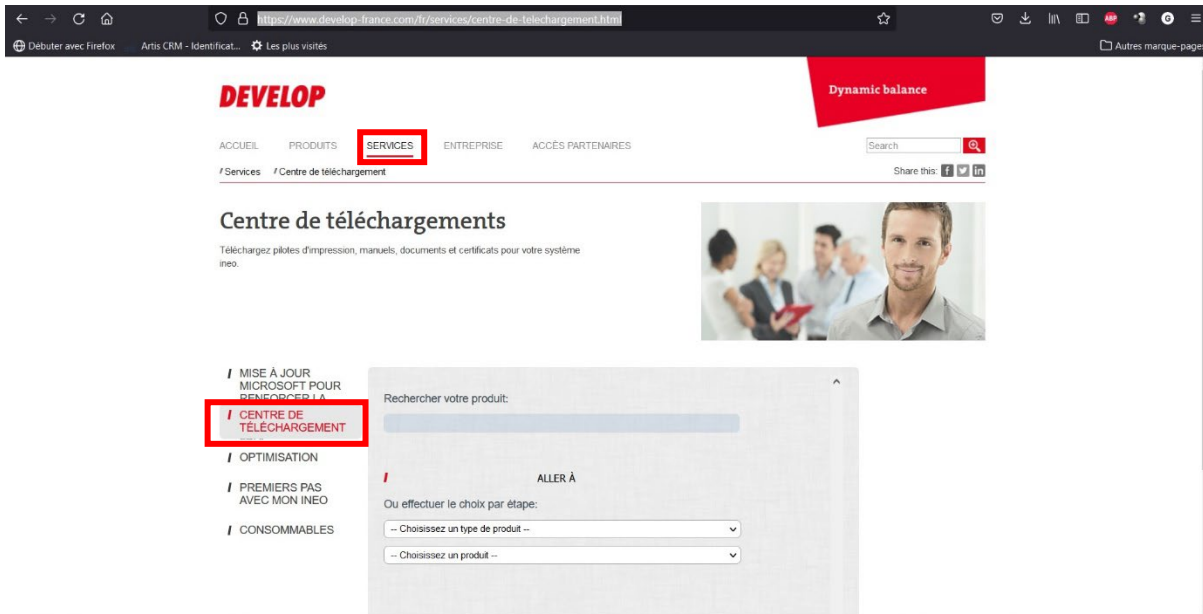


**PROCEDURE INSTALLATION ET PARAMETRAGE CODE
AVEC WINDOWS (10-11) pour Ineo +458**

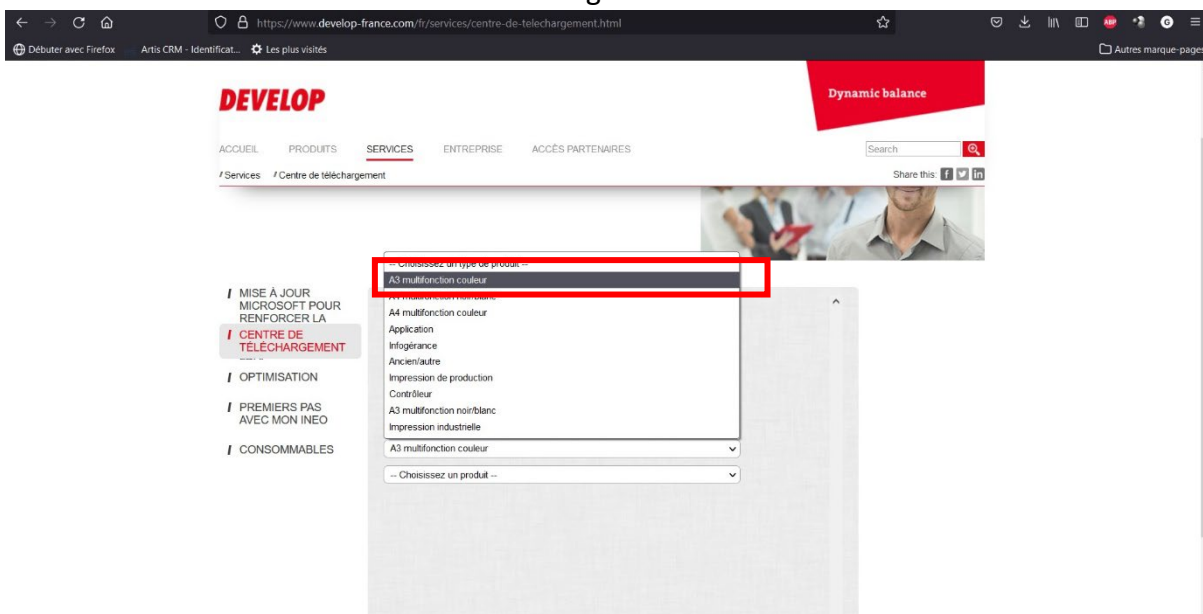
- Etape 1 sélection du pilote matériel :



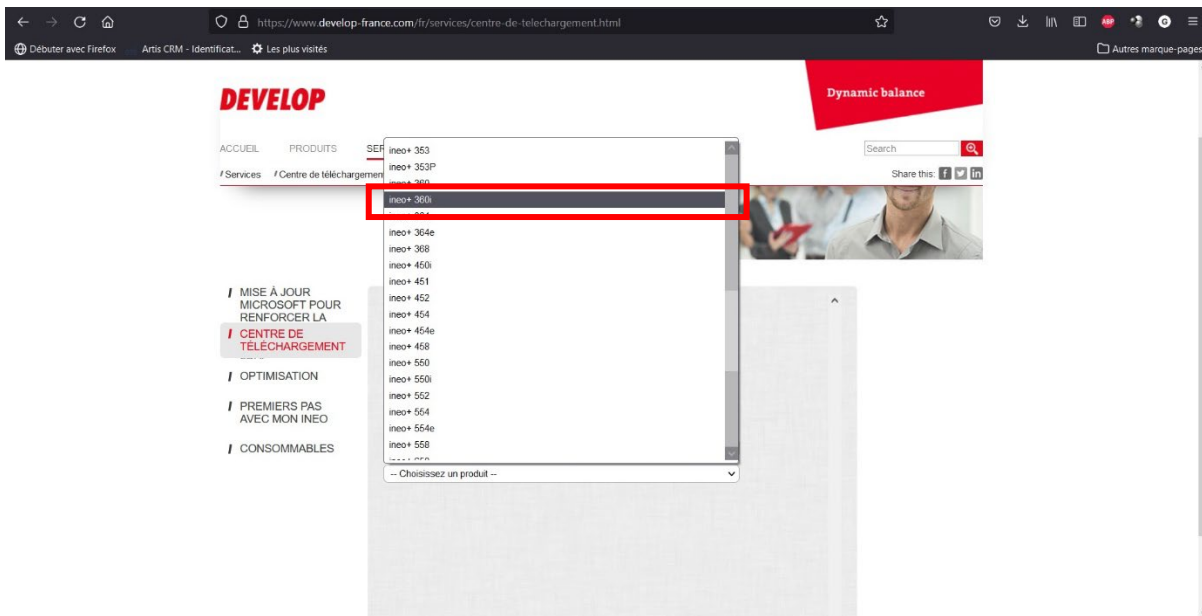
1-Aller sur le site <https://www.develop-france.com/fr/accueil.html> ou aller directement sur <https://www.develop-france.com/fr/services/centre-de-telechargement.html>

2-Selectionner l'onglet « SERVICES »

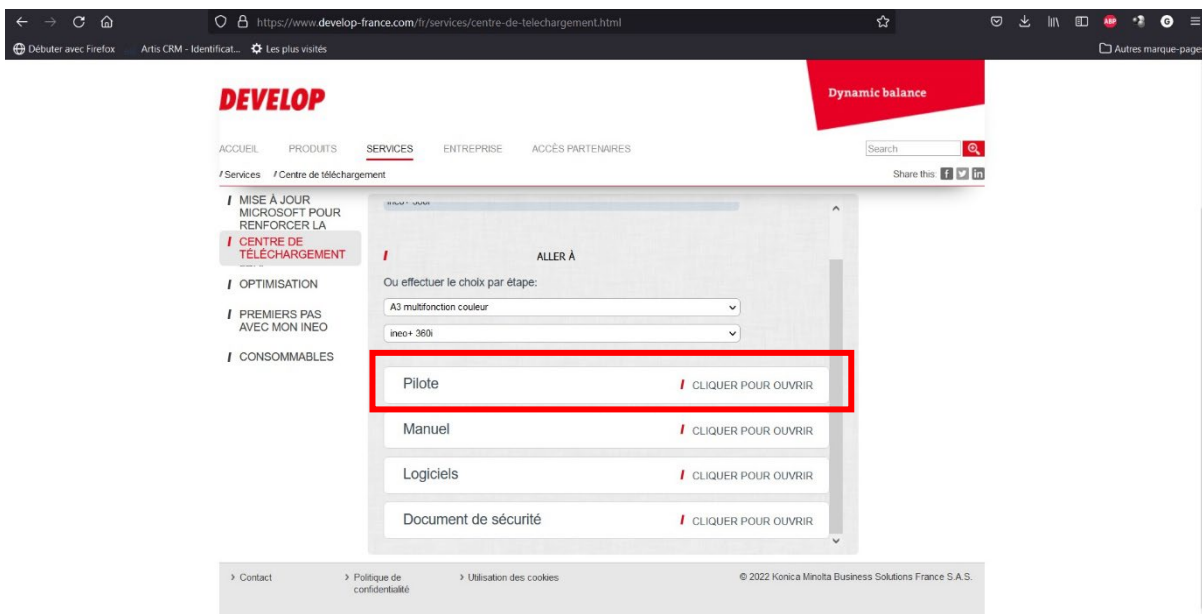
3-Trouver le menu centre de téléchargement



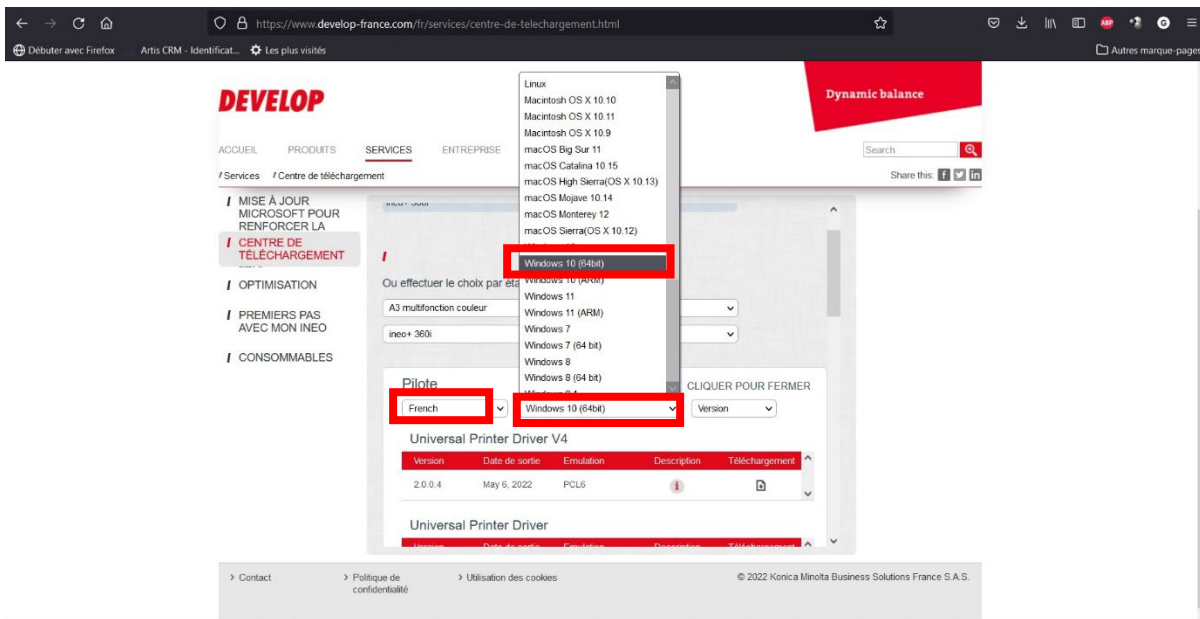
4-Dans le menu déroulant sélectionner votre type de matériel ici il s'agit d'un « A3 multifonction Couleur »



5-Dans le menu déroulant sélectionner votre modèle ineo+xx0i dans votre cas il s'agit d'une Ineo +458 (très important de sélectionner le matériel avec le modèle « i » pour les séries xx0)

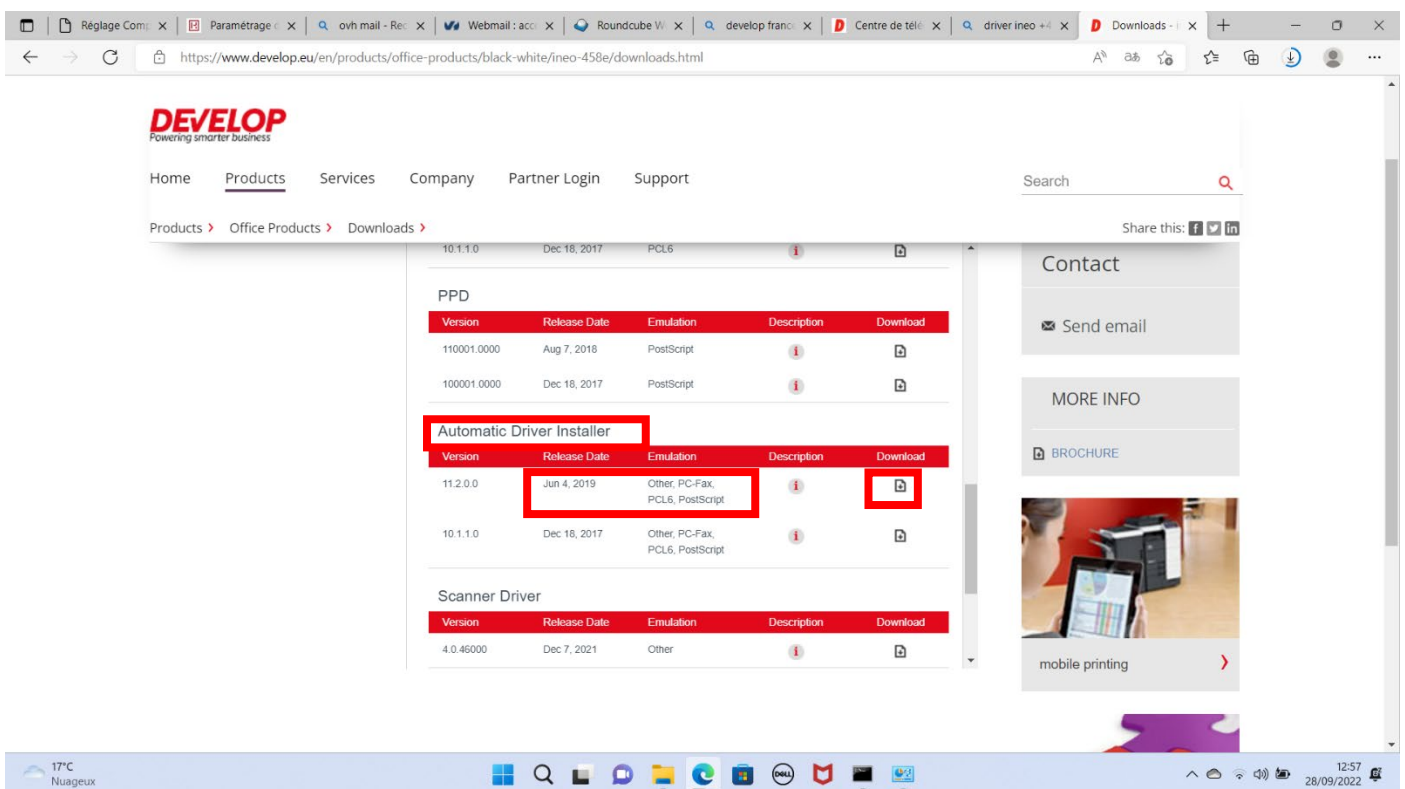


6-Selectionner « Pilote »



7-Le système d'exploitation devrait être détecté automatiquement. Dans le cas contraire ouvrir le menu déroulant et sélectionner votre version de Windows

8-Verifier que la langue est bien en francais



9-Selectionner la dernière version du pilote « Automatic Driver Installer » (attention ne pas utiliser la V4)

DEVELOP Dynamic balance

ACCUEIL PRODUITS **SERVICES** ENTREPRISE ACCÈS PARTENAIRES

/Services /Centre de téléchargement

Centre de téléchargements

Téléchargez pilotes d'impression, manuels, documents et certificats pour votre système ineo.

- MISE À JOUR MICROSOFT POUR RENFORCER LA
- CENTRE DE TÉLÉCHARGEMENT**
- OPTIMISATION
- PREMIERS PAS AVEC MON INEO
- CONSOMMABLES

VOUS RECONNAISSEZ AVOIR LU ET COMPRIS LE PRÉSENT ACCORD ET ACCEPTEZ DE VOUS EN TENIR AUX TERMES ET CONDITIONS QU'IL STIPULE. AUCUNE PARTIE NE SERA TENUE À QUELQUE AUTRE DÉCLARATION OU REPRÉSENTATION INCOMPATIBLE AVEC LES TERMES ET CONDITIONS DU PRÉSENT ACCORD. AUCUNE RÉVISION DU PRÉSENT ACCORD NE SERA EFFECTIVE À MOINS D'ÊTRE RÉDIGÉE ET SIGNÉE PAR LES REPRÉSENTANTS D'ÊTRE RÉDIGÉE. SI VOUS TÉLÉCHARGEZ, INSTALLEZ OU UTILISEZ LE LOGICIEL, VOUS SOUSCRIVEZ AUX TERMES DE CET ACCORD.

☒ Acceptez le contrat de licence

Fichiers:

- GEUPD4PCL6VWm81P_2004MU.txt (60 KB)
- GEUPD4PCL6VWm81P_2004MU.zip (63443 KB)**

FERMER

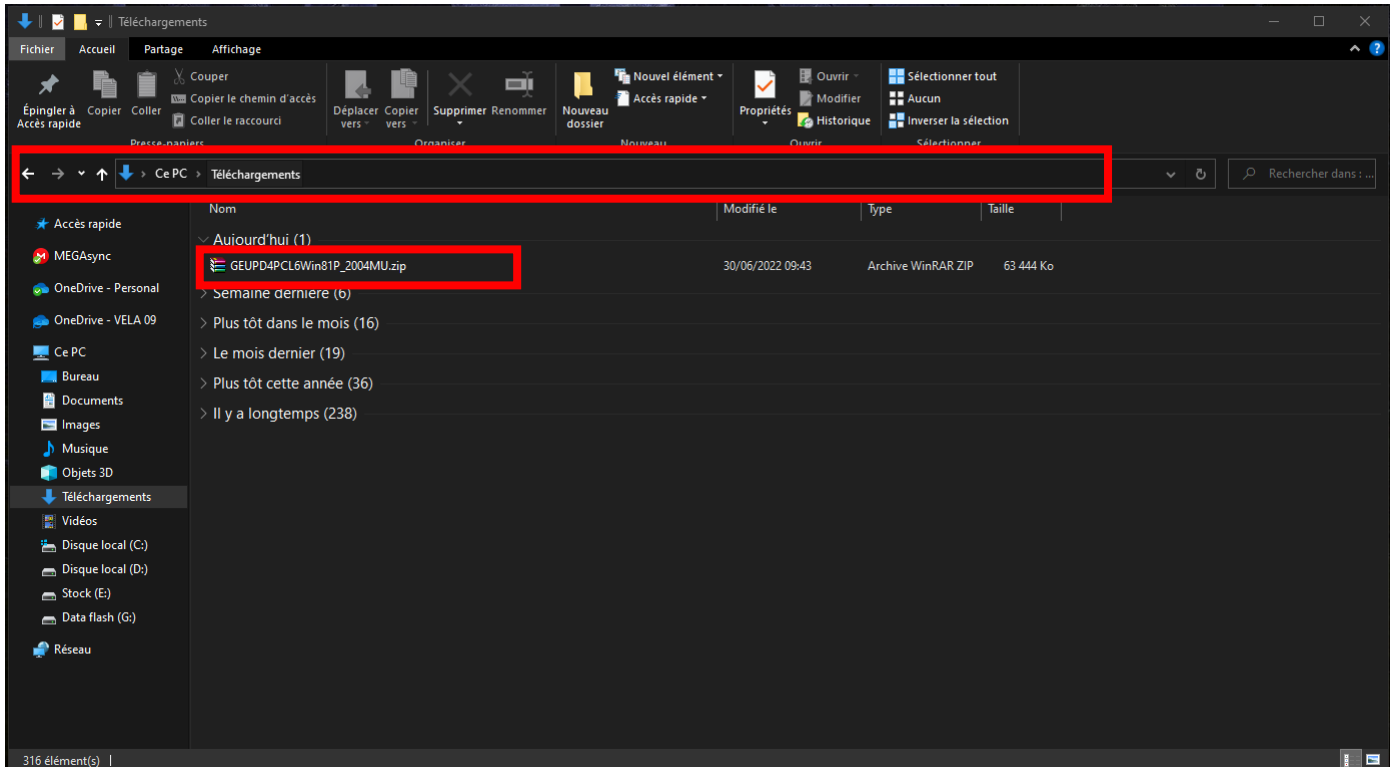
3.9.212.0 Jun 20, 2022 PostScript

> Contact > Politique de confidentialité > Utilisation des cookies © 2022 Konica Minolta Business Solutions France S.A.S.

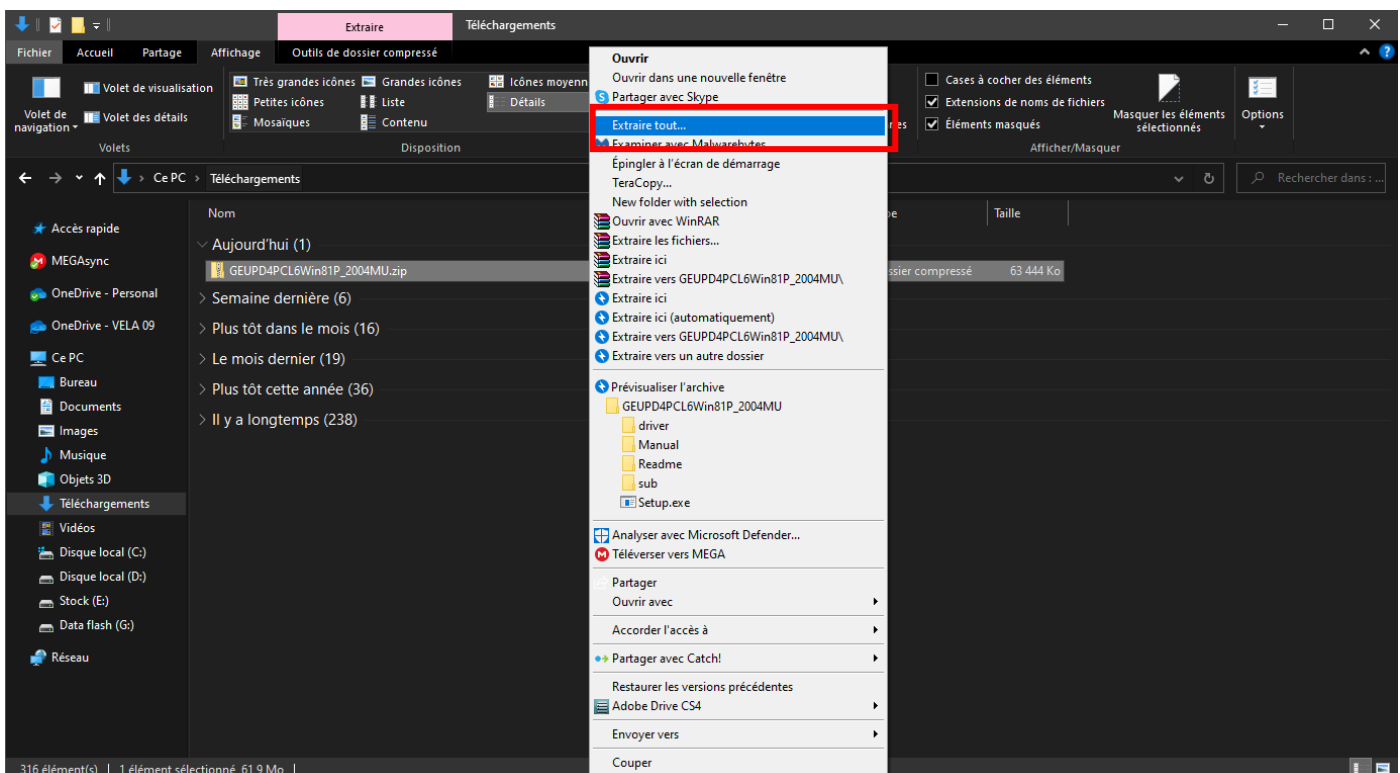
10-Cocher « Acceptez le contrat de licence »

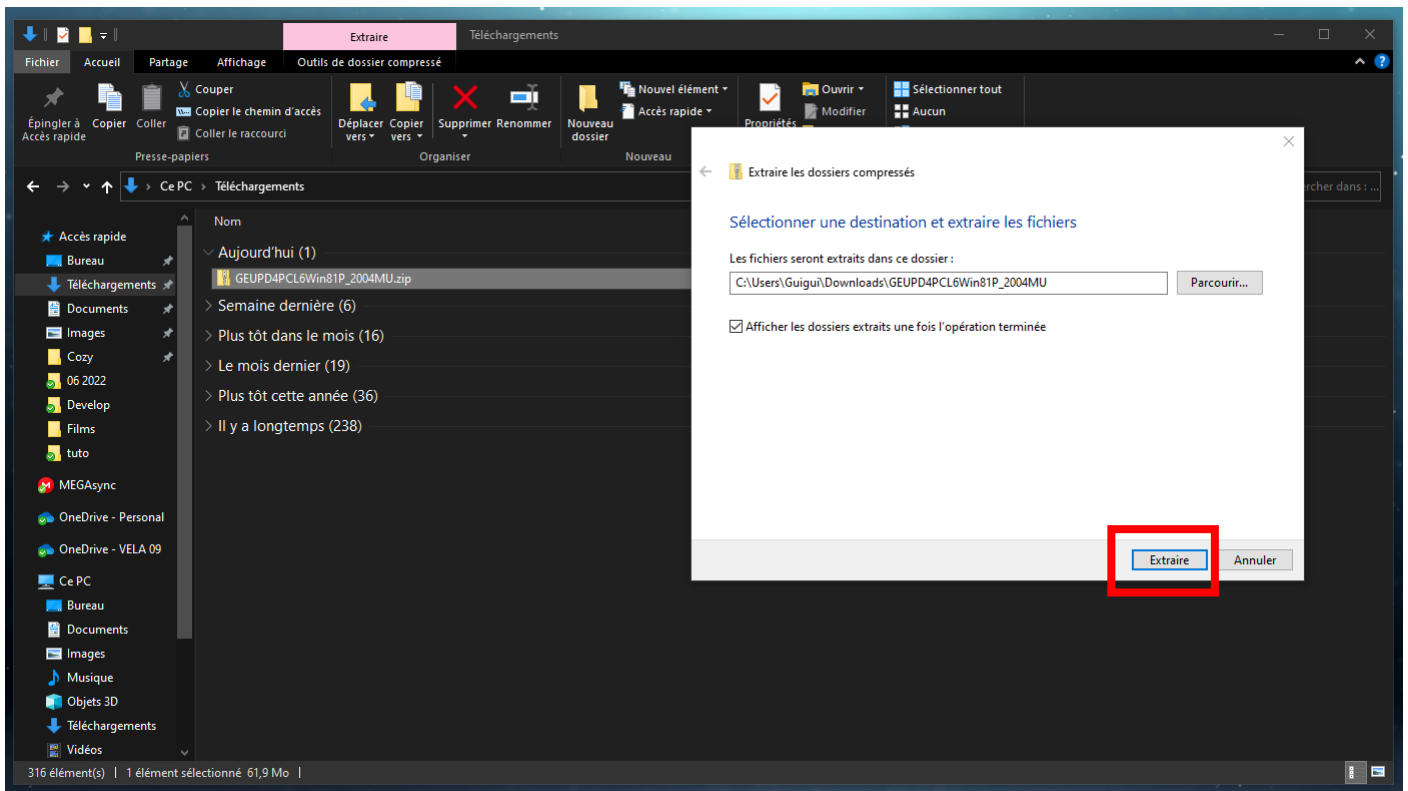
11-Selectionner le fichier « .ZIP »

- Etape 2 Installation du pilote sur PC

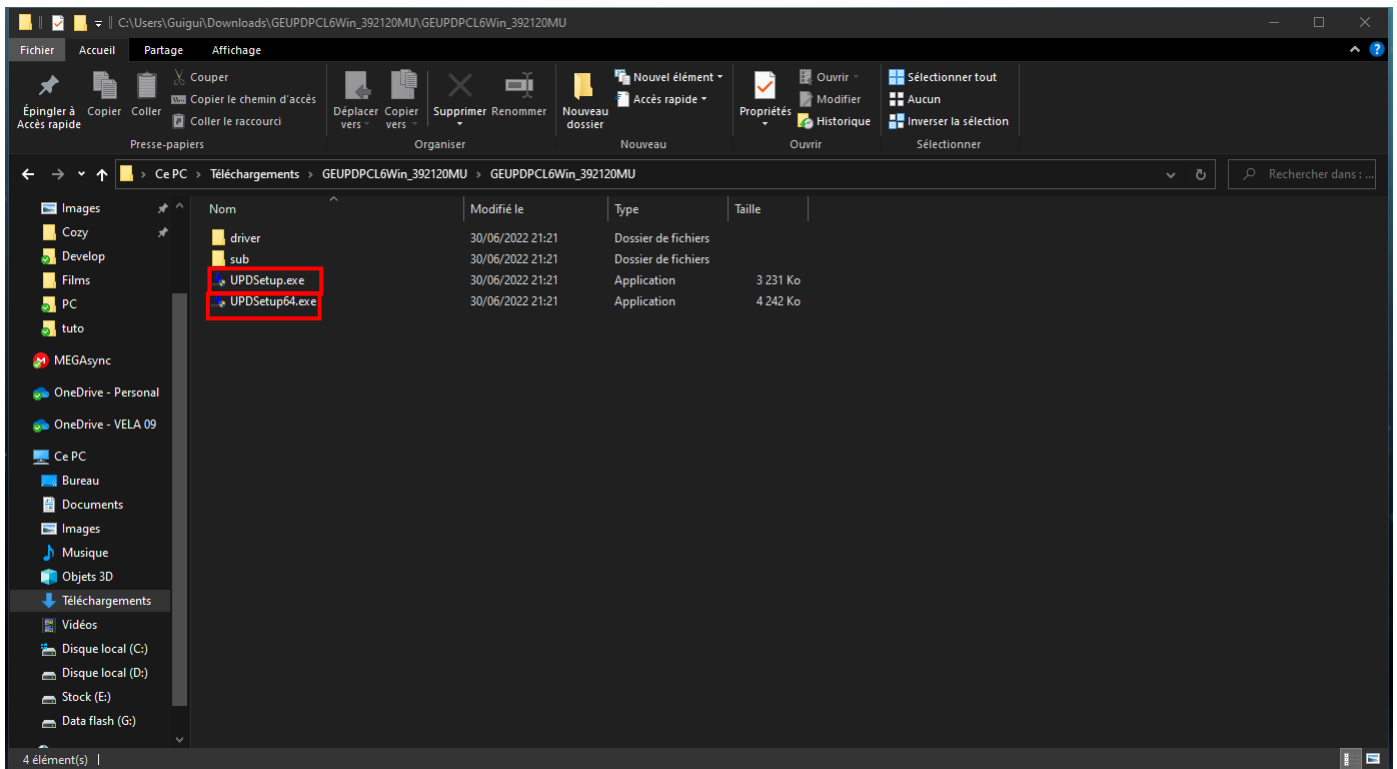


- 1- Une fois le téléchargement effectué, retrouver votre fichier dans le dossier Téléchargement (CePC\Téléchargement)

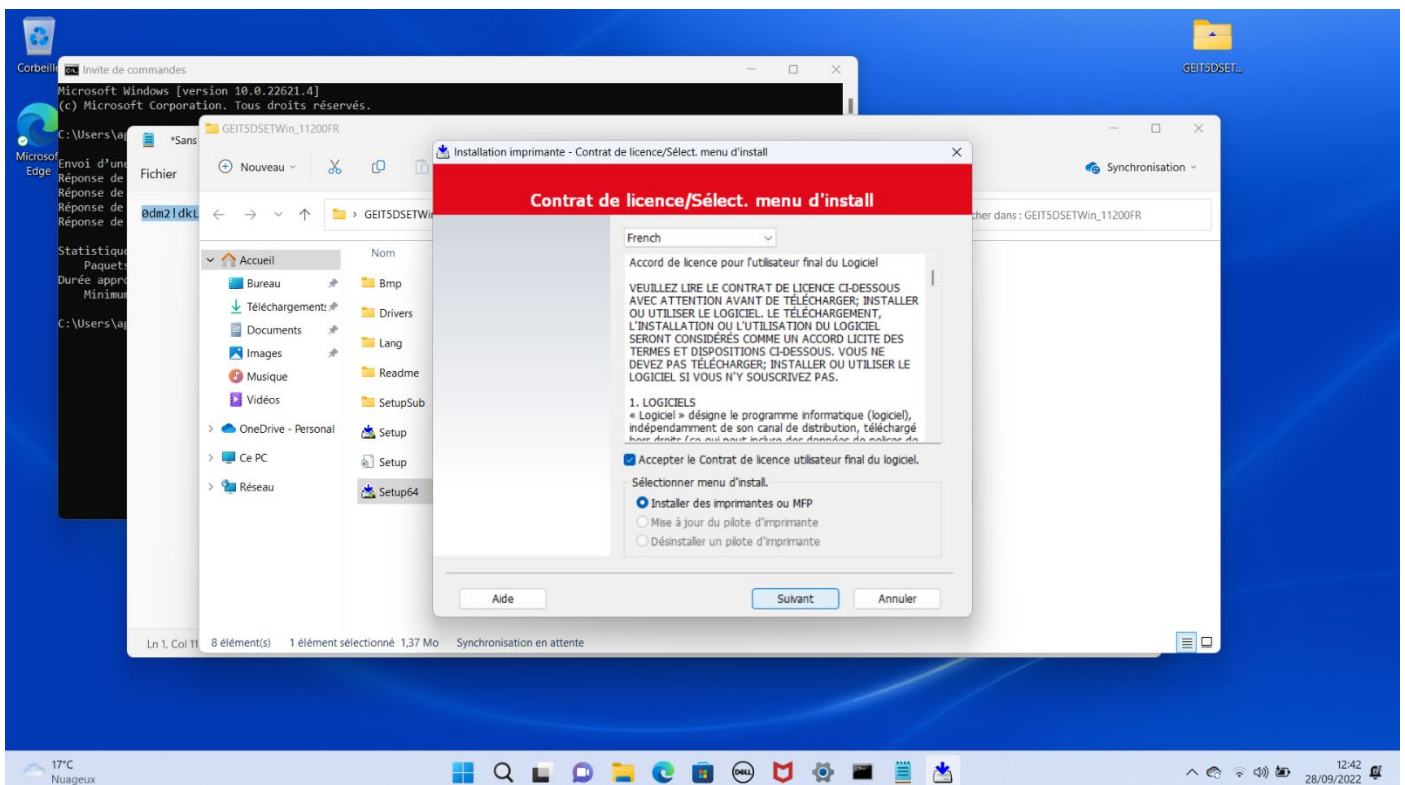




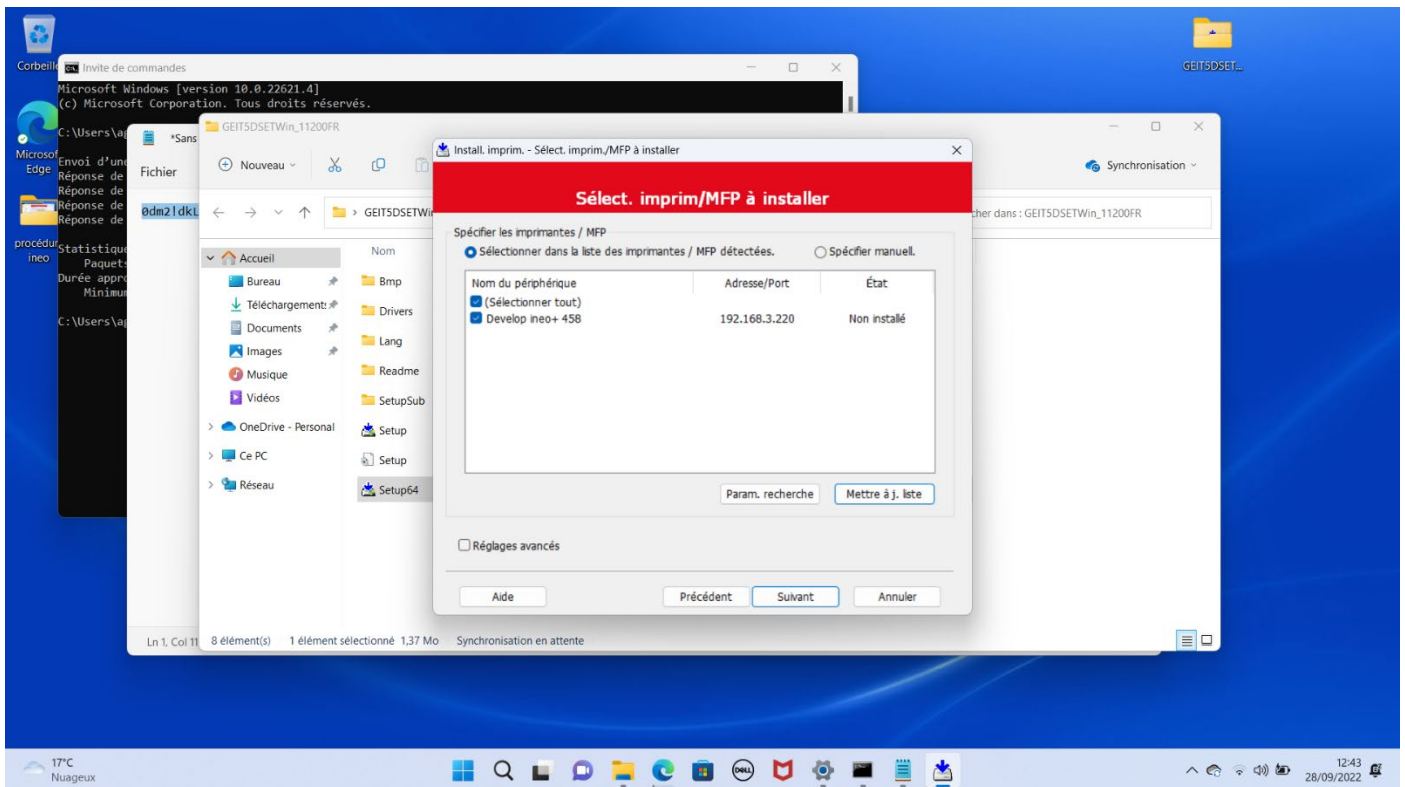
- 2- Décompresser le fichier
- 3- Clic gauche
- 4- Cliquer sur « Extraire tout... »
- 5- Cliquer sur Extraire



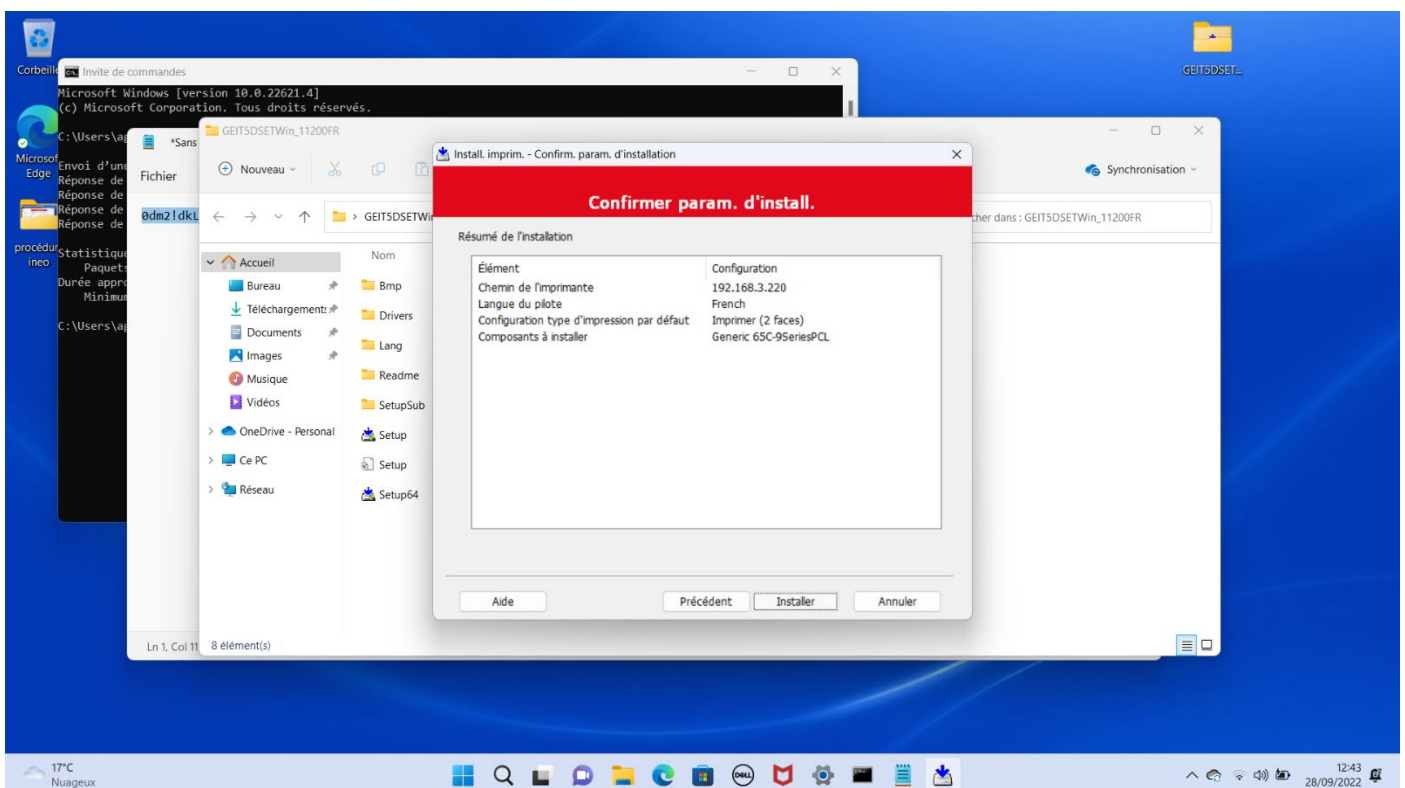
6- Ouvrir le dossier compressé et exécuter le fichier « Setup.exe » pour la version 32 bits ou « Setup64.exe » pour la version 64 bits



7- Accepter la licence et Installer des imprimantes ou MFP et suivant

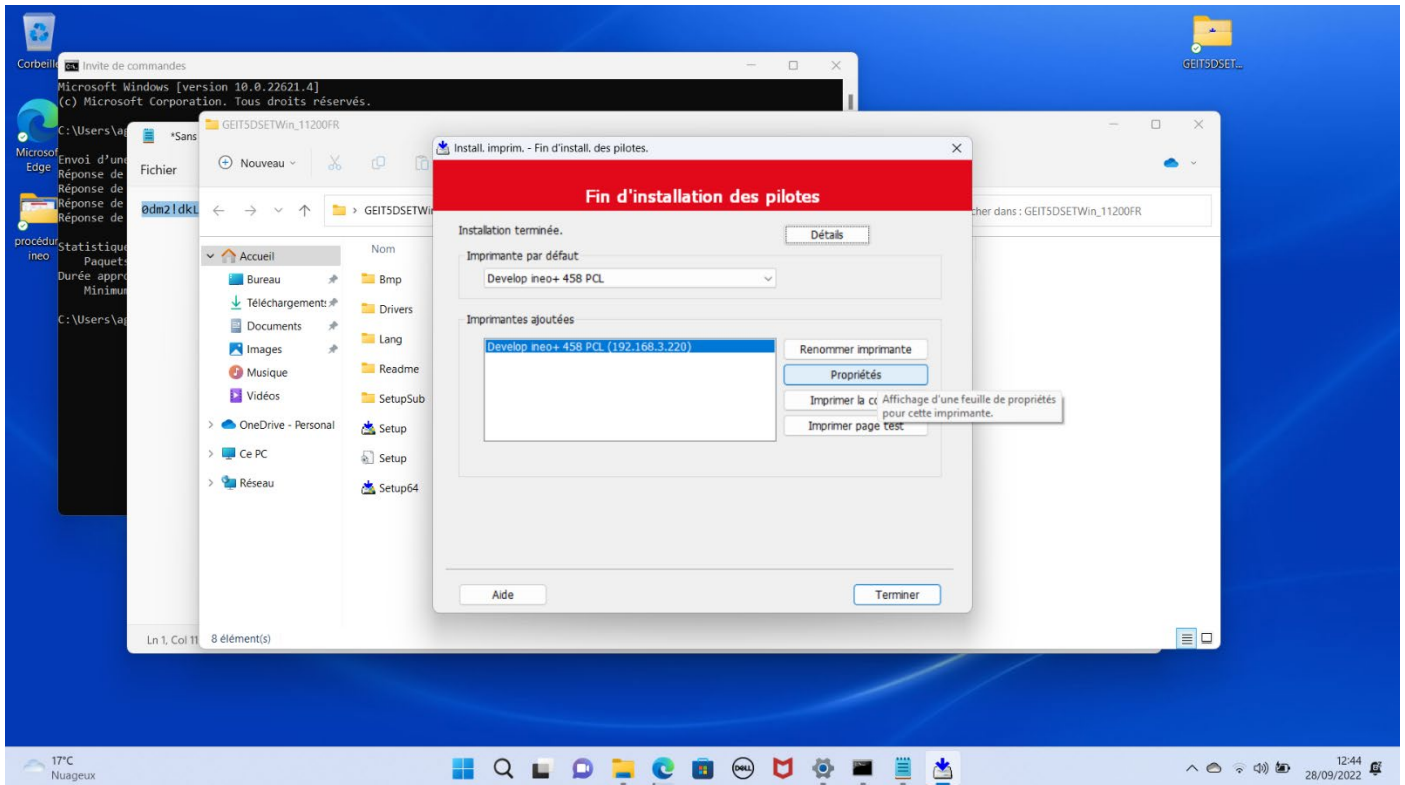


8- Sélectionner le matériel ineo +458 dans la liste, faire suivant

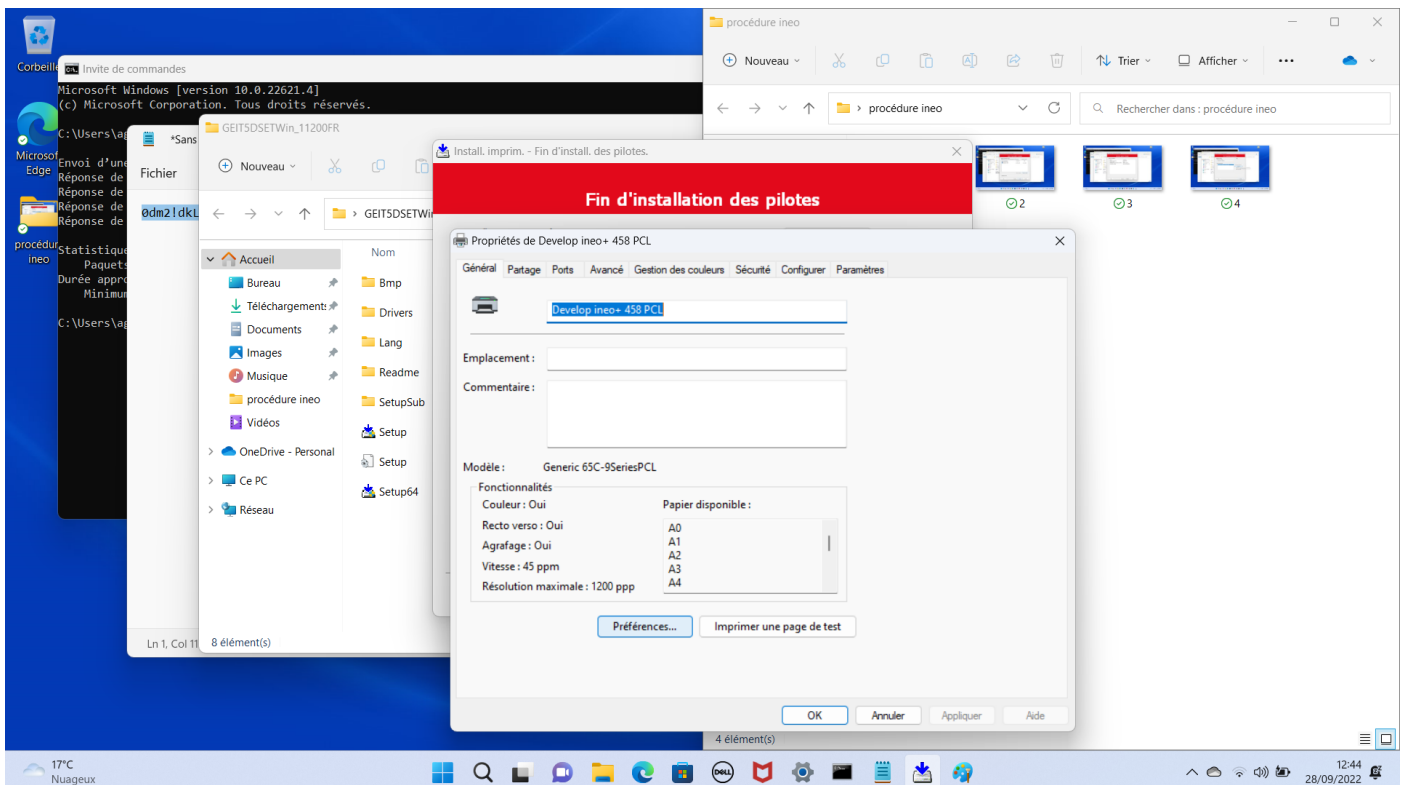


9- Sélectionner Installer

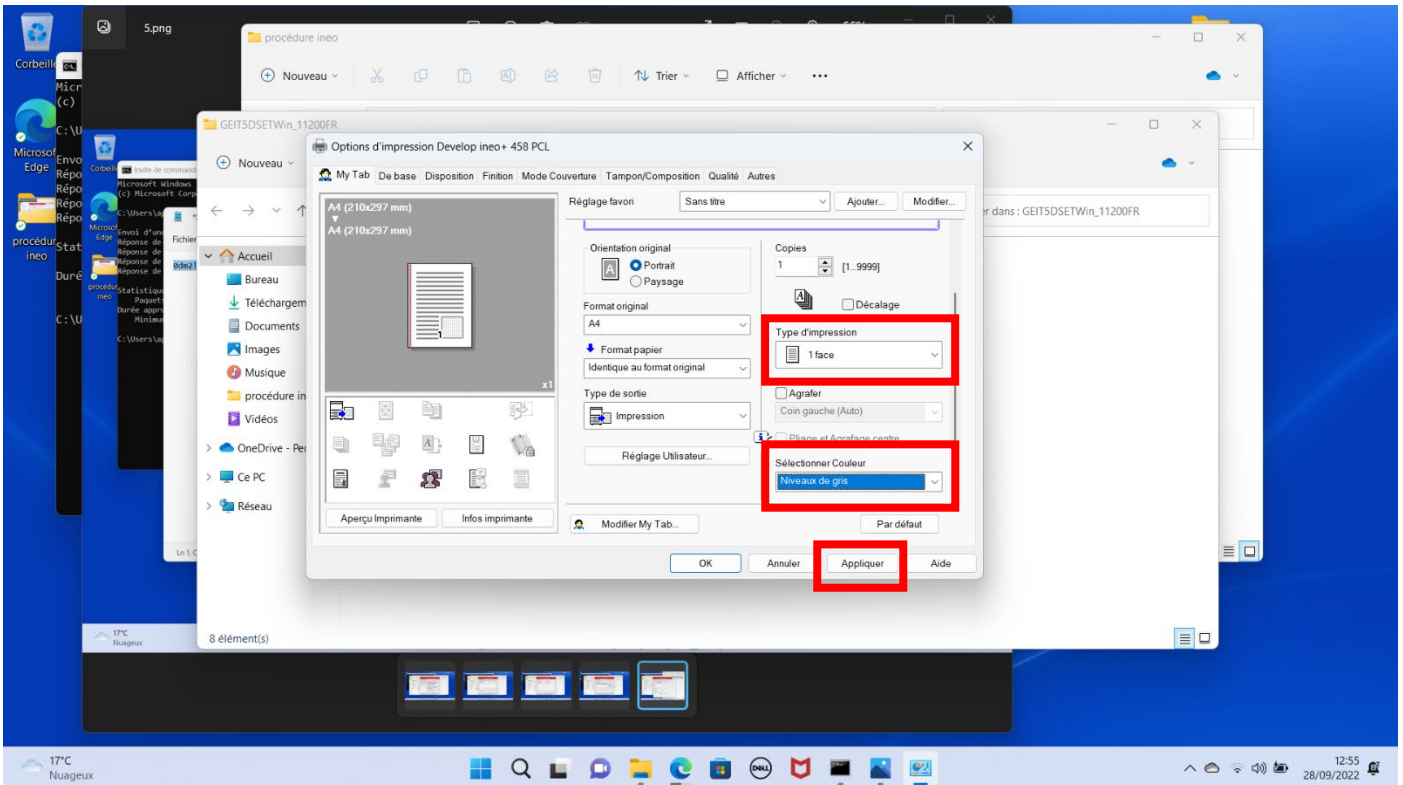
- Etape 3 paramétrage et enregistrement de votre code utilisateur matériel



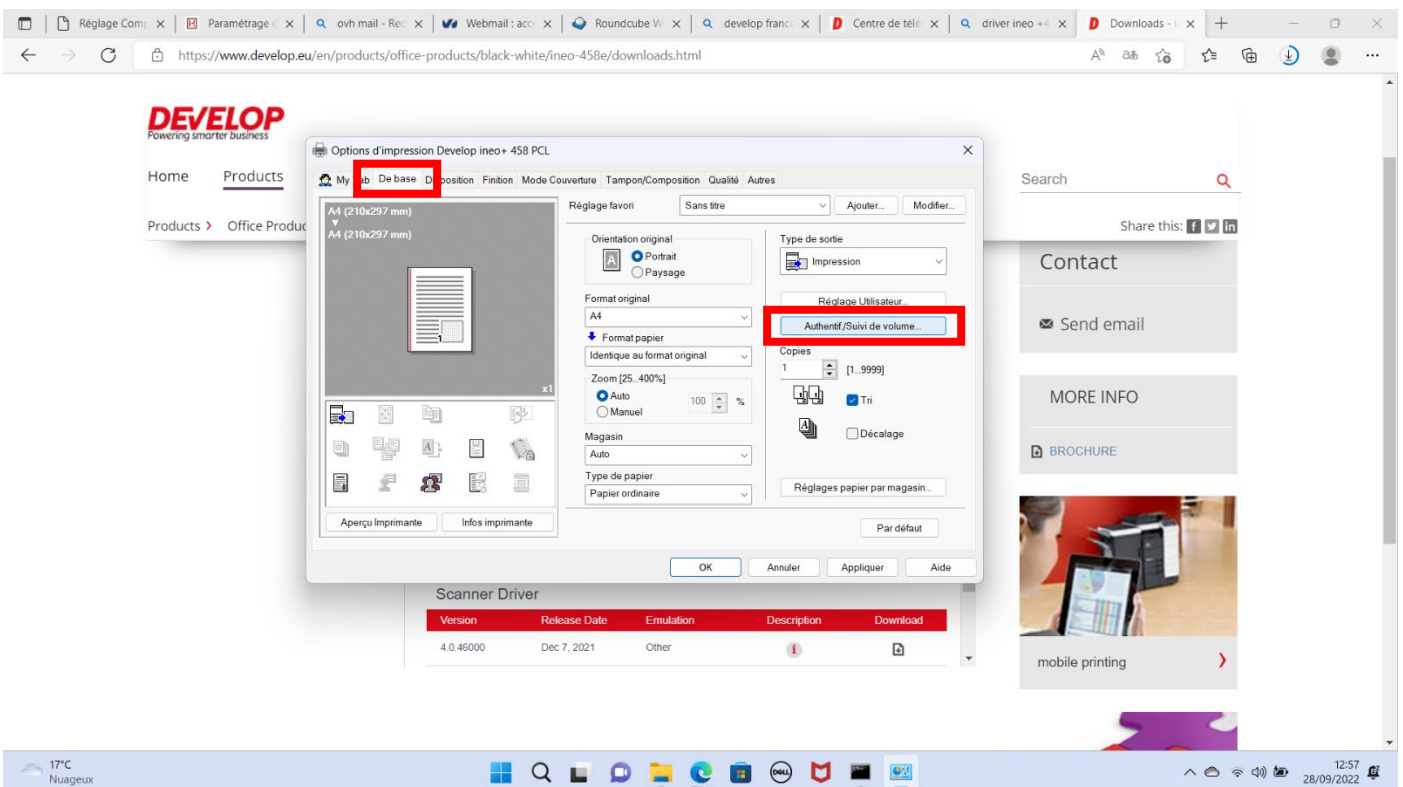
1- Cliquer sur « Propriétés »



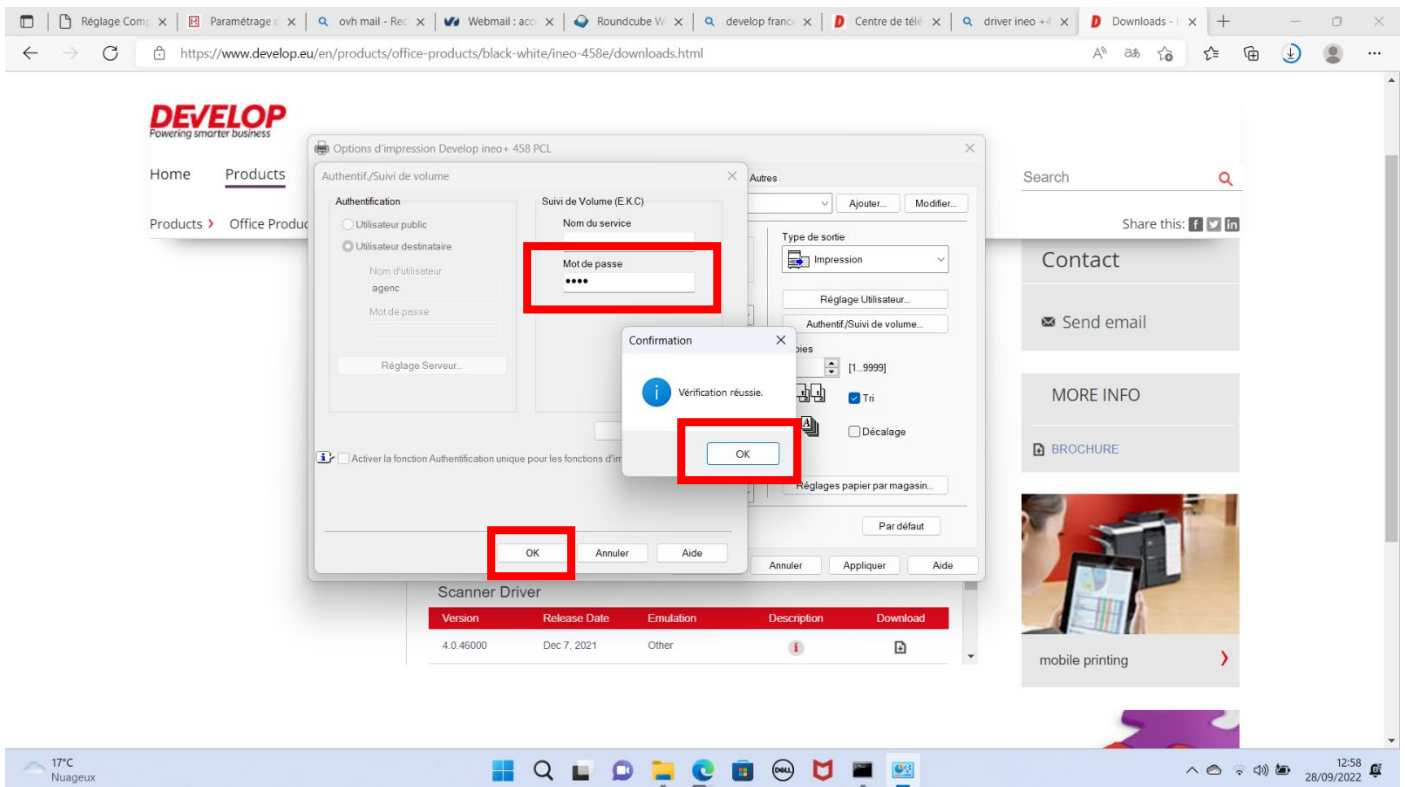
2- Cliquer sur « Préférences »



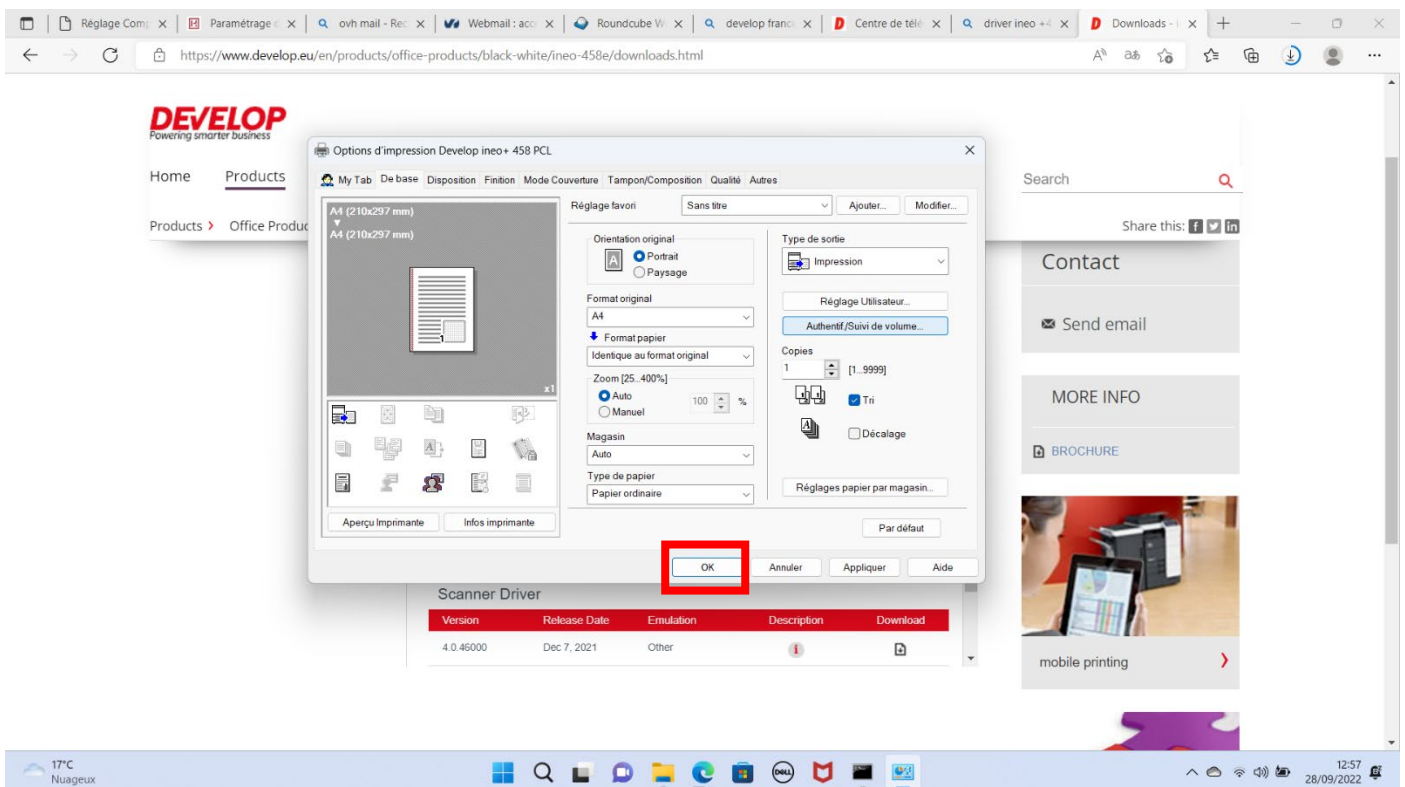
- 3- Modifier le type d'impression en « 1 face » pour désactiver le R/V par défaut
- 4- Modifier le paramétrage couleur en « niveau de gris » pas défaut
- 5- Cliquer sur « Appliquer »



- 6- Sélectionner l'onglet de base
- 7- Cliquer sur « Authentif/Suivi de volume »



- 8- Rentrer le code à 4 chiffres qui été fourni pour votre structure dans la zone « Mot de passe »
- 9- Faire « Vérifier »
- 10- Puis « OK » lorsque la vérification a fonctionné
- 11- Cliquer sur « Ok »



- 12- Cliquer sur « OK »
- 13- Le matériel est configuré