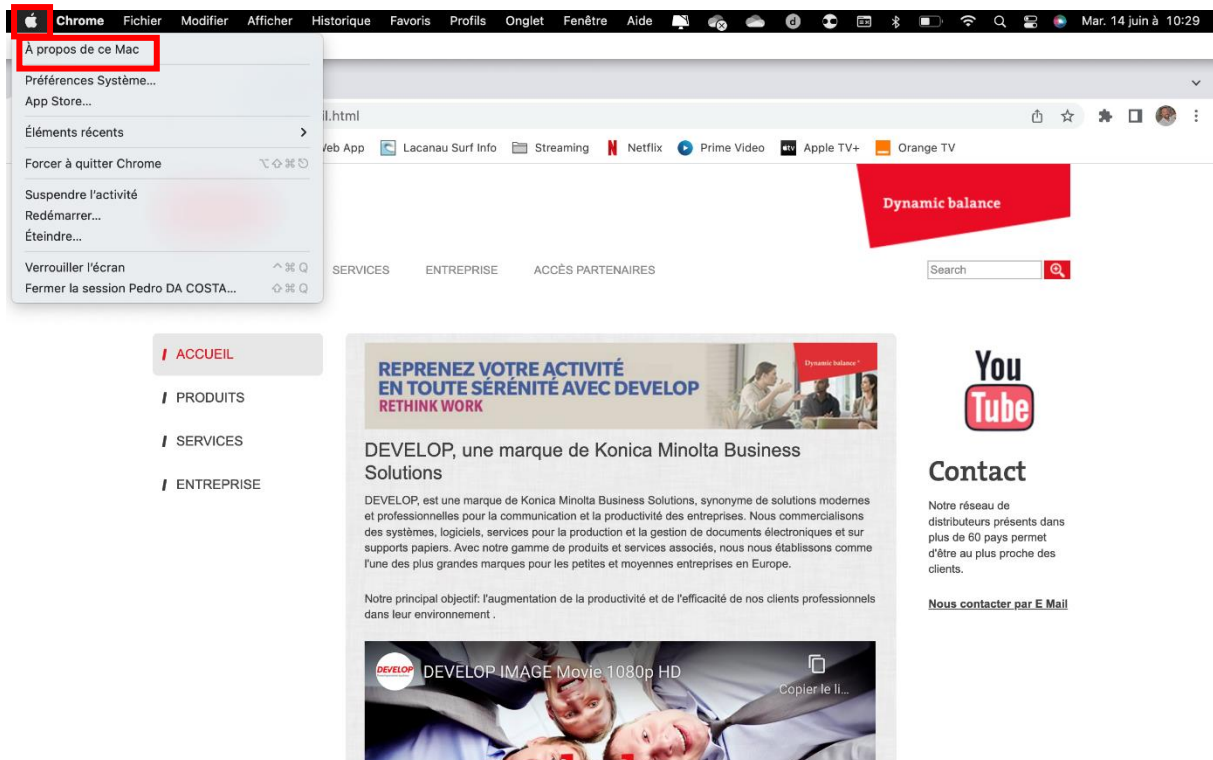
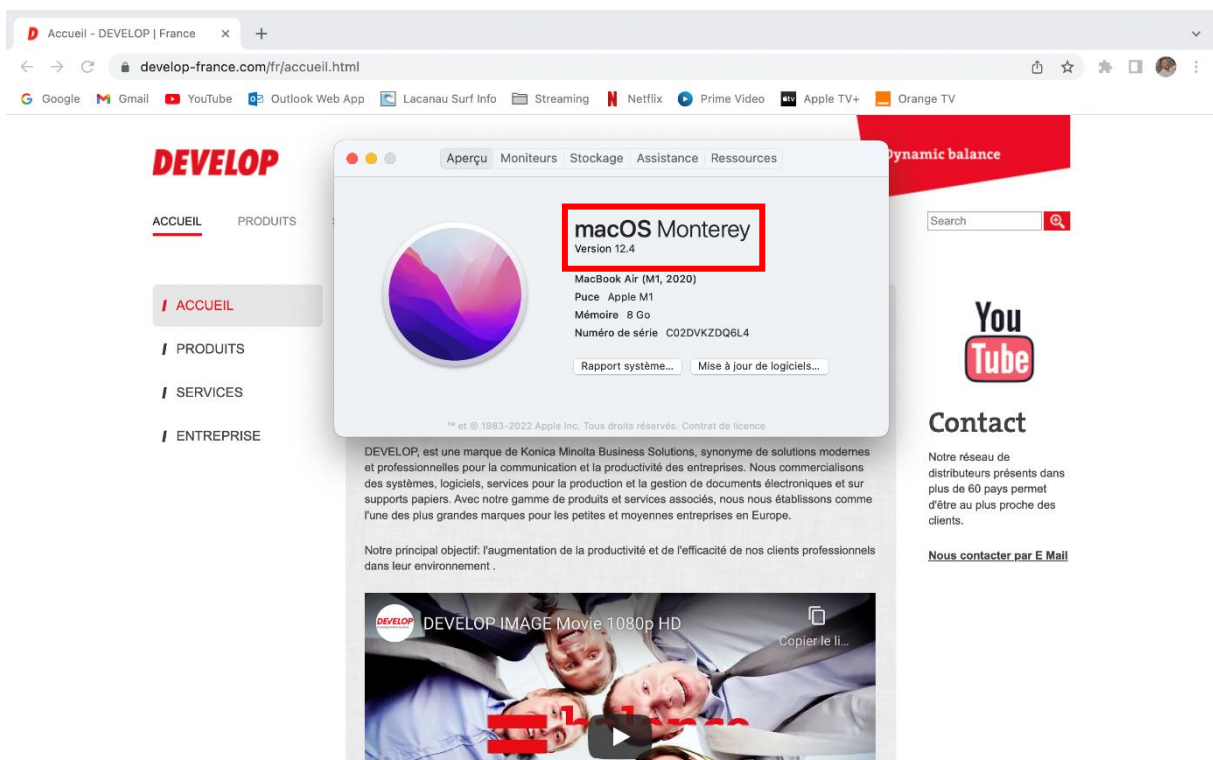


**PROCEDURE INSTALLATION ET PARAMETRAGE CODE  
AVEC MAC OS**

## -Etape 1 vérification version mac :

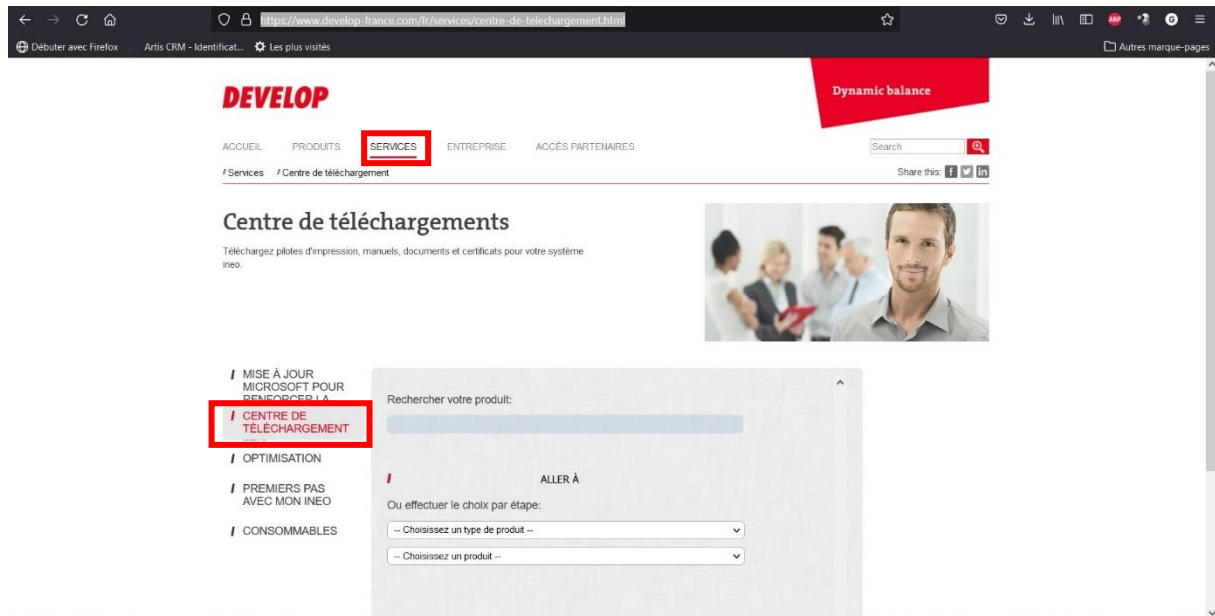


- 1- Cliquer sur le menu « Pomme »
- 2- Sélectionner « A propos de ce mac »



- 3- Ici il s'agit de la version « Monterey 12.4 »

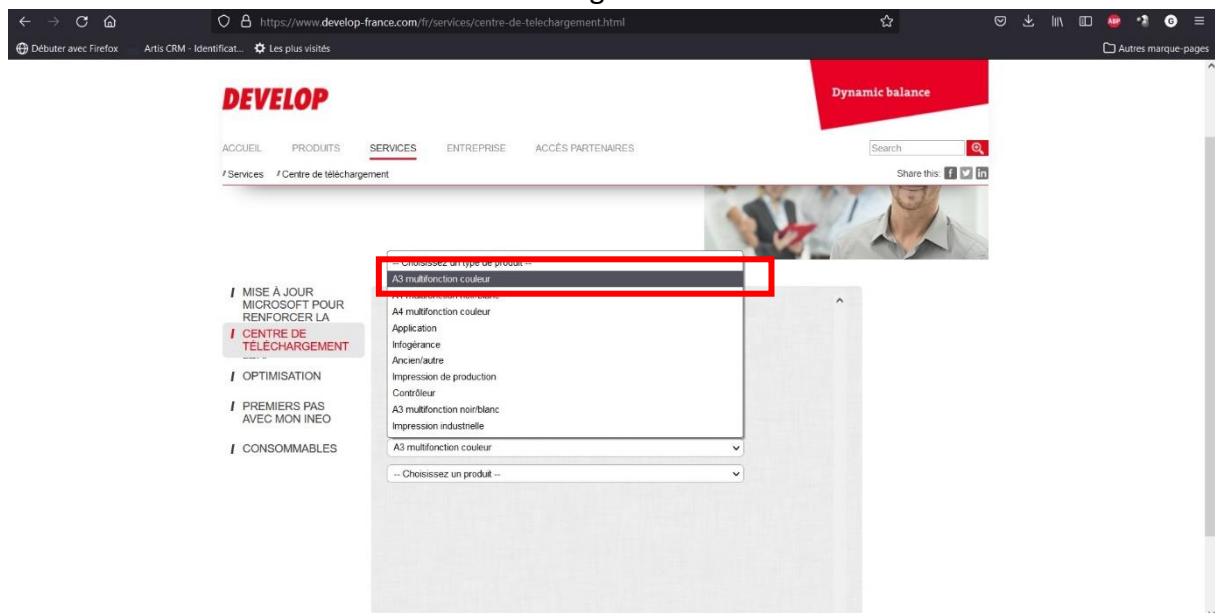
## -Etape 2 sélection du pilote matériel :



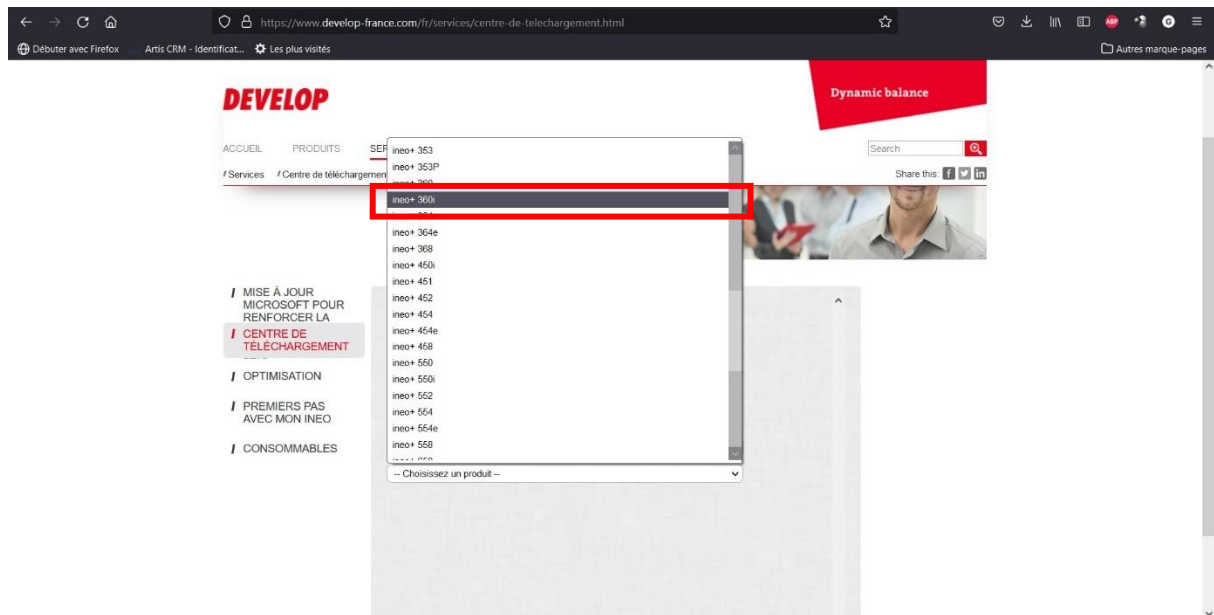
1-Aller sur le site <https://www.develop-france.com/fr/accueil.html> ou aller directement sur <https://www.develop-france.com/fr/services/centre-de-telechargement.html>

2-Selectionner l'onglet « SERVICES »

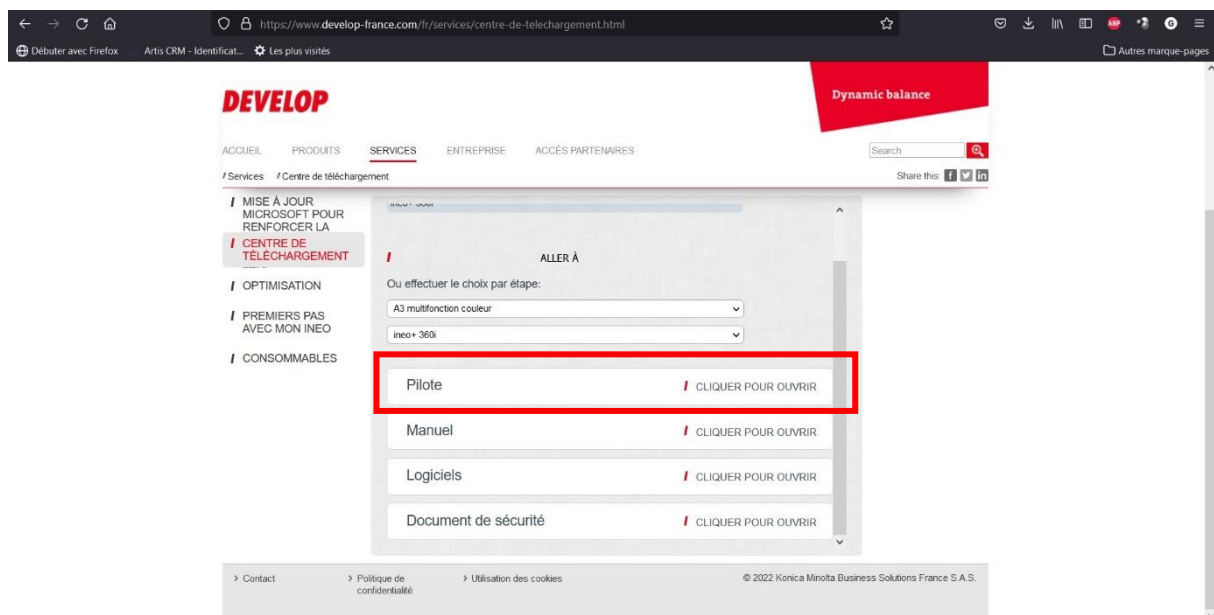
3-Trouver le menu centre de téléchargement



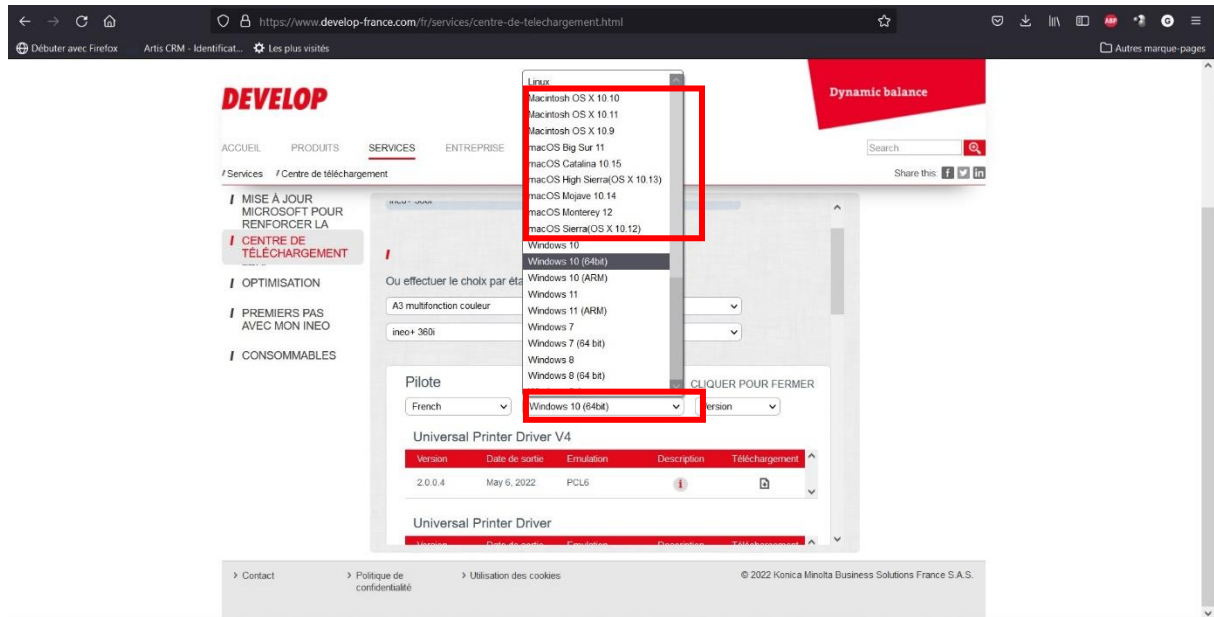
4-Dans le menu déroulant sélectionner A3 multifonction couleur



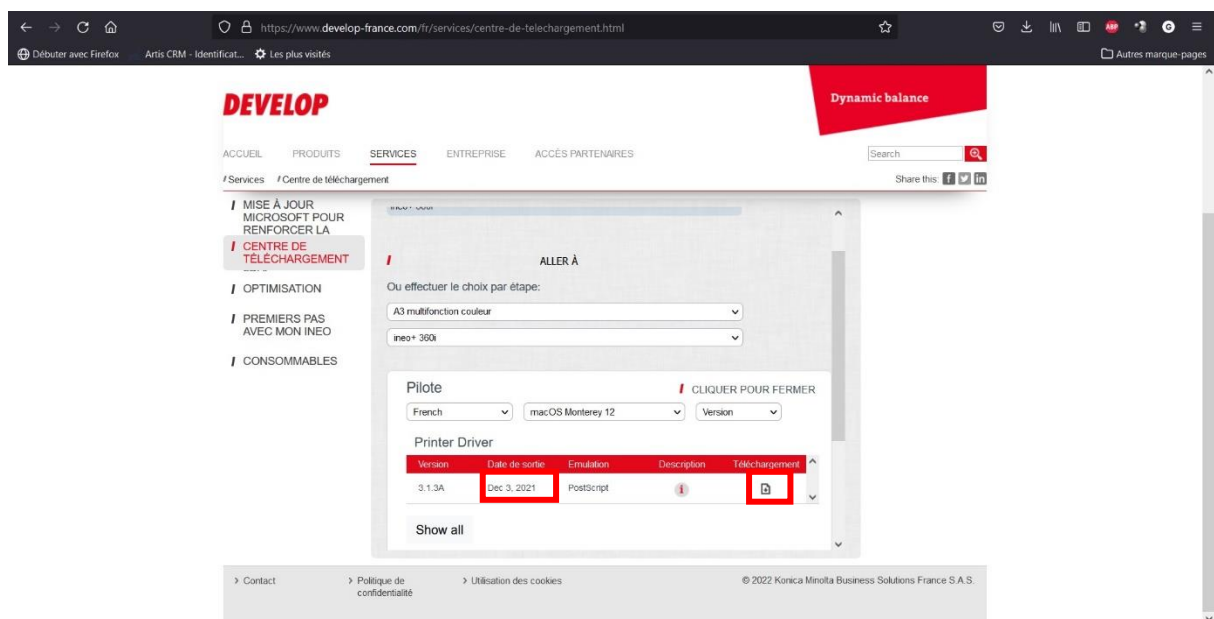
5-Dans le menu déroulant sélectionner votre modèle en l'occurrence soit le ineo+360i (très important de sélectionner le matériel avec le modèle « i »)



6-Selectionner « Pilote »

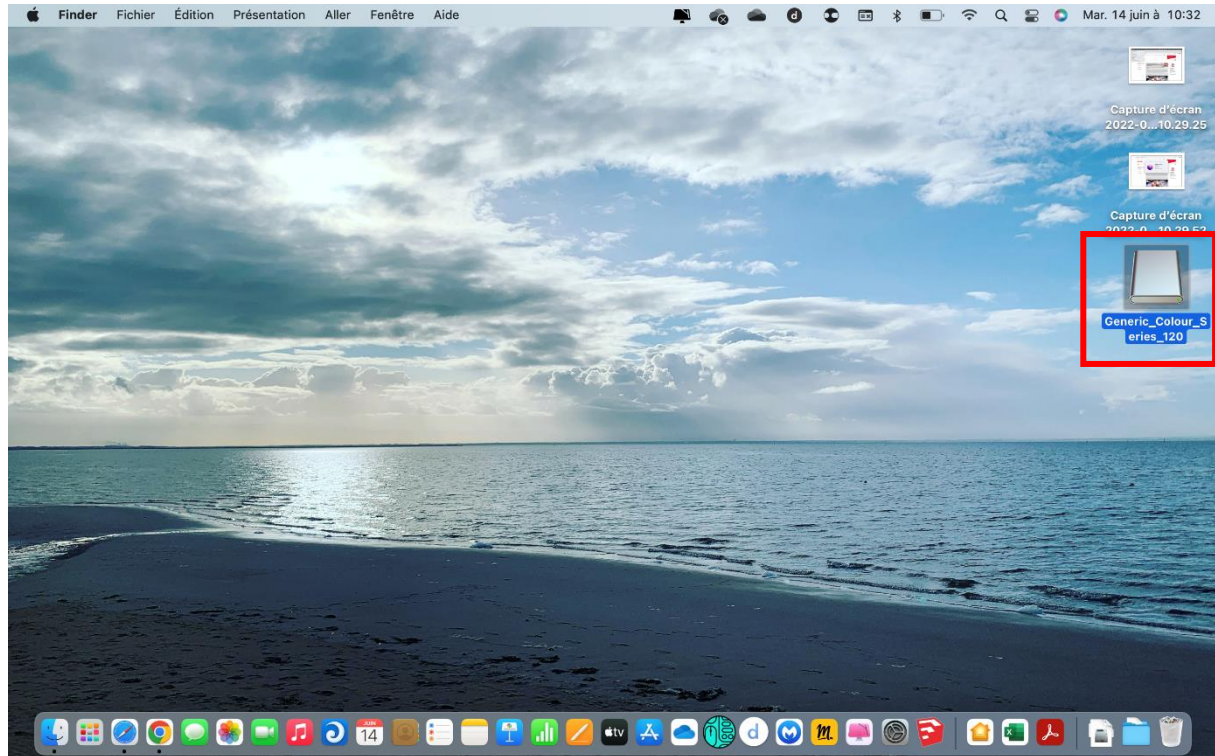


7-Selectionner votre version de OS Mac dans le menu déroulant dans notre cas il s'agit de la version « Monterey 12»

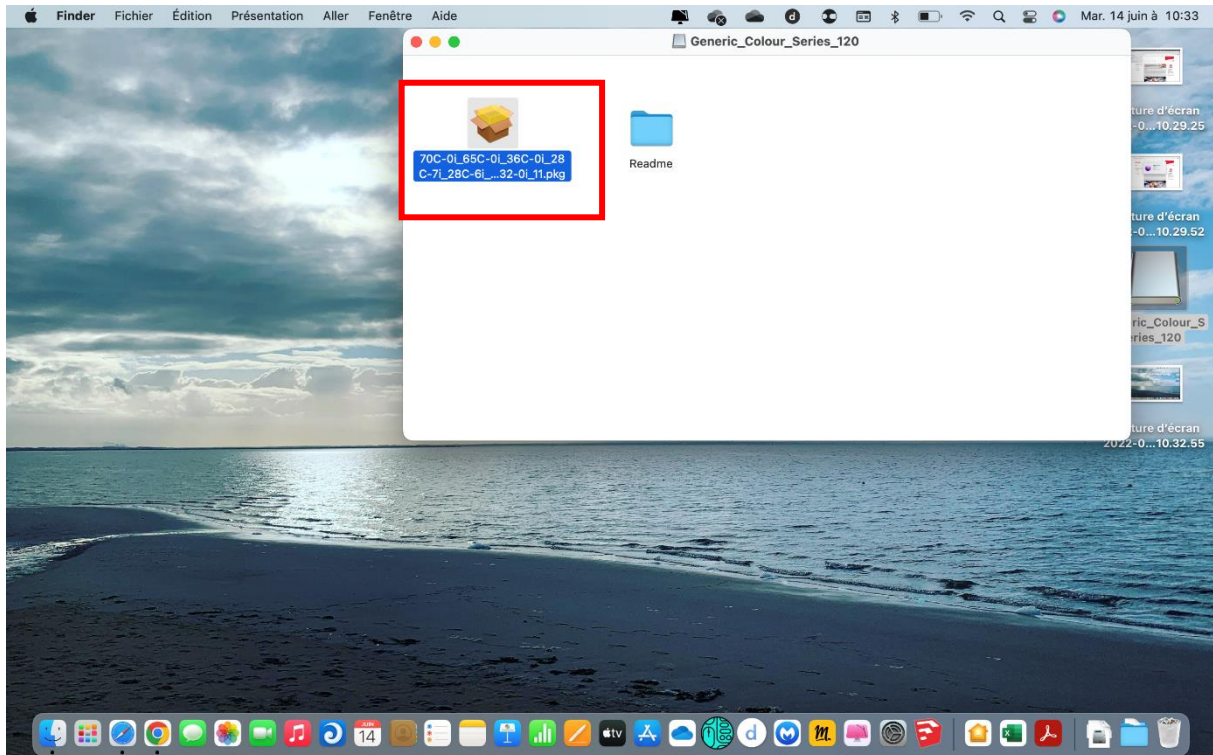


8-Telecharger la dernière version de pilote en choisissant la plus récente

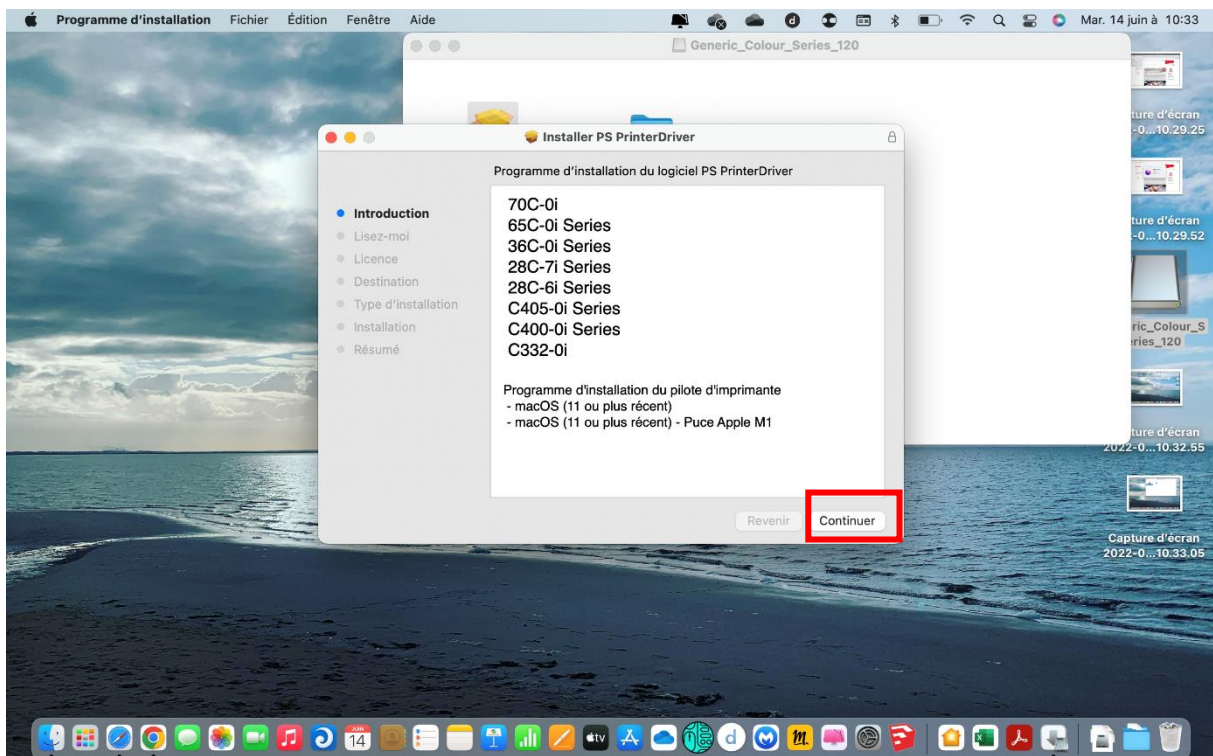
## -Etape 3 Installation du pilote sur Mac OS

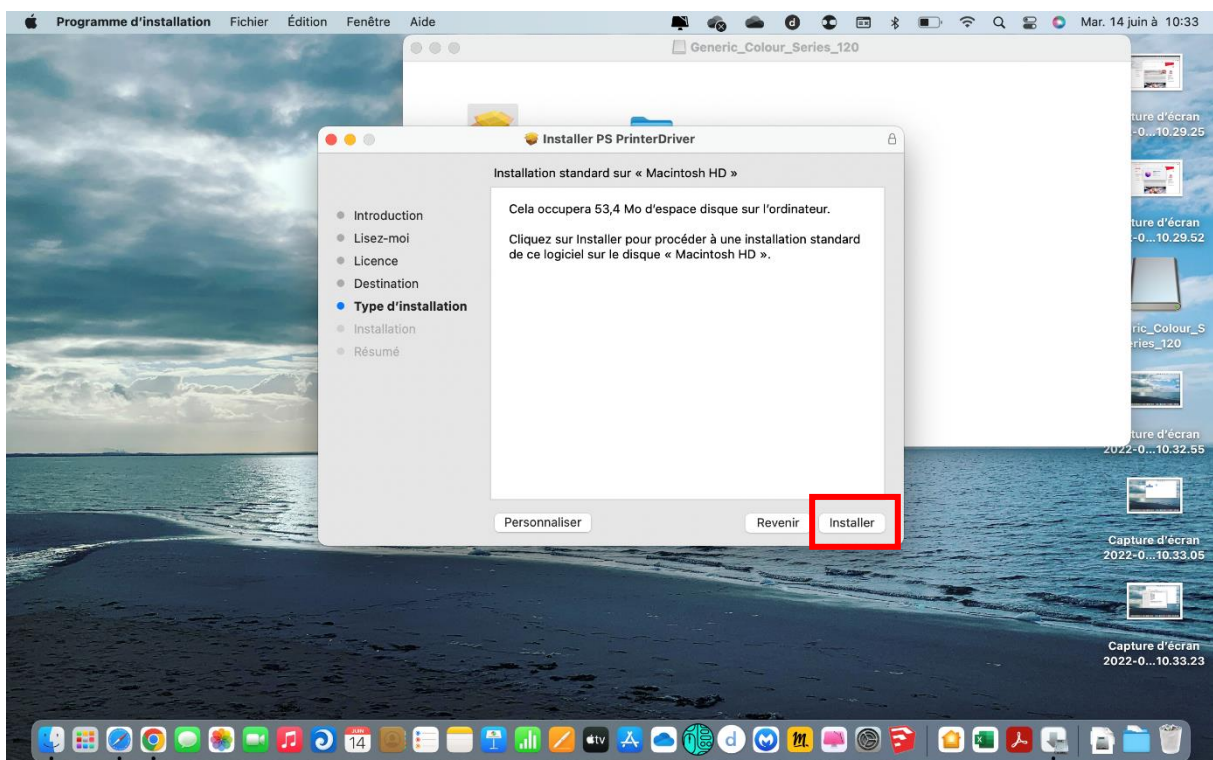
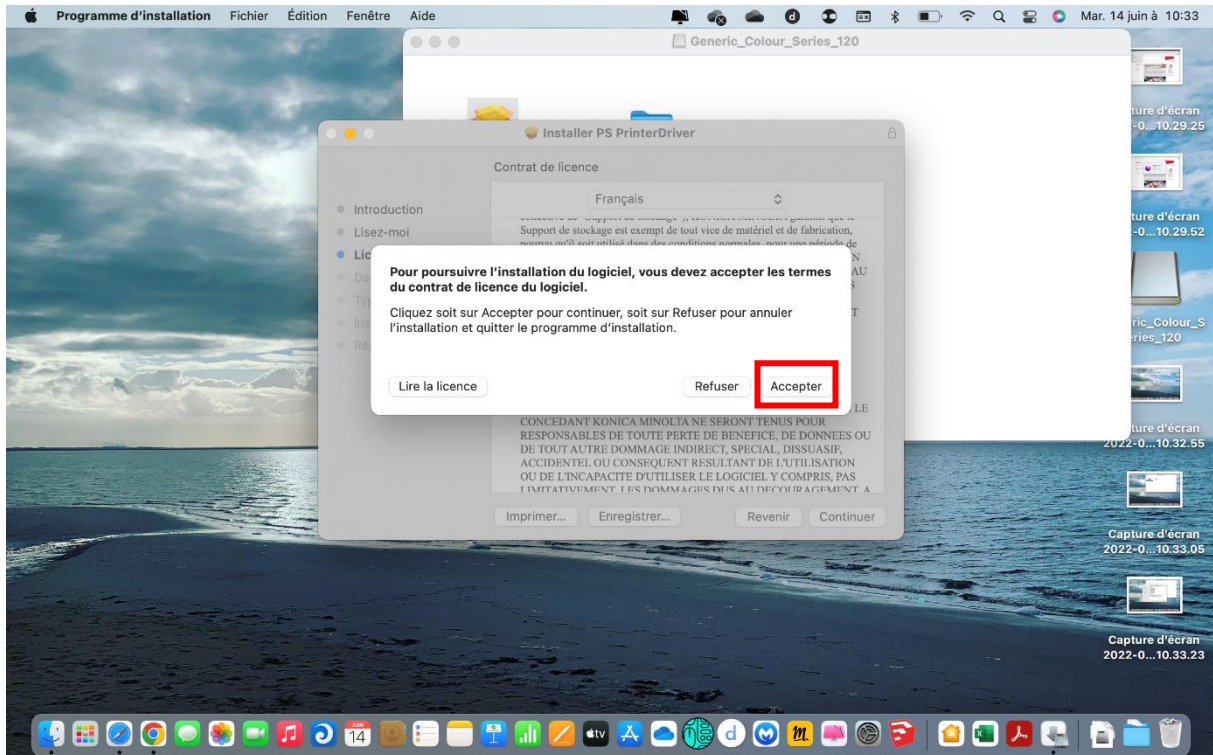


1-Une fois le téléchargement effectué, exécuter le programme « Generic-colour... »

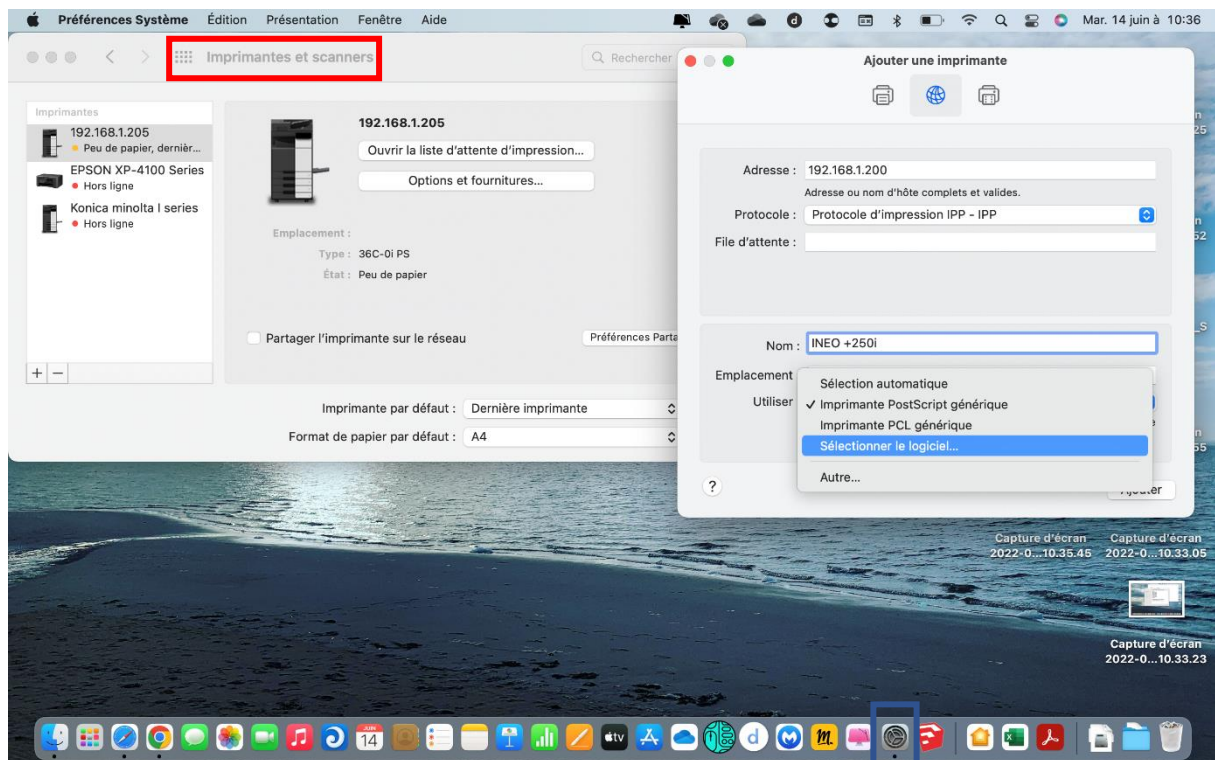


## 2-Lancer l'exécutable

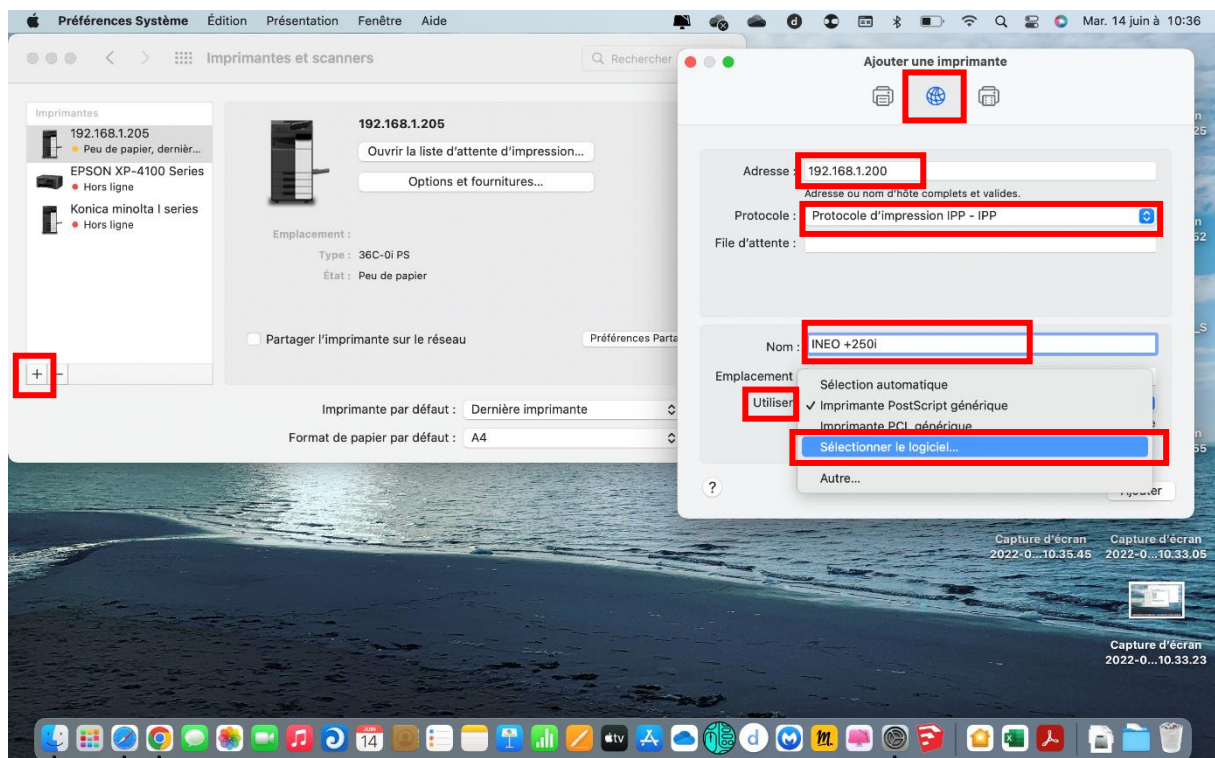




3-Cliquer sur « continuer » et « accepter la License » afin d'arriver à la fenêtre finale et « installer »



4- Aller dans paramètres et trouver le menu « imprimante et scanner »

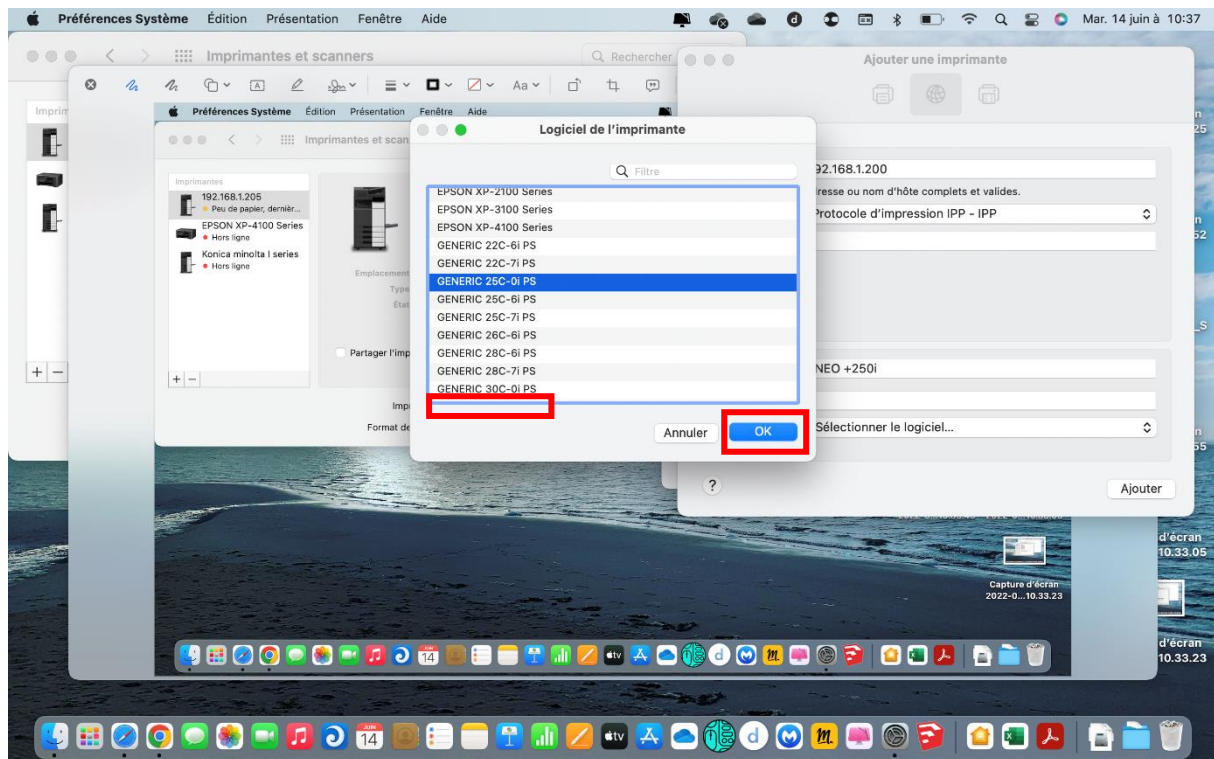


5- Cliquer sur « + »

6- Sélectionner le logo en forme sphère

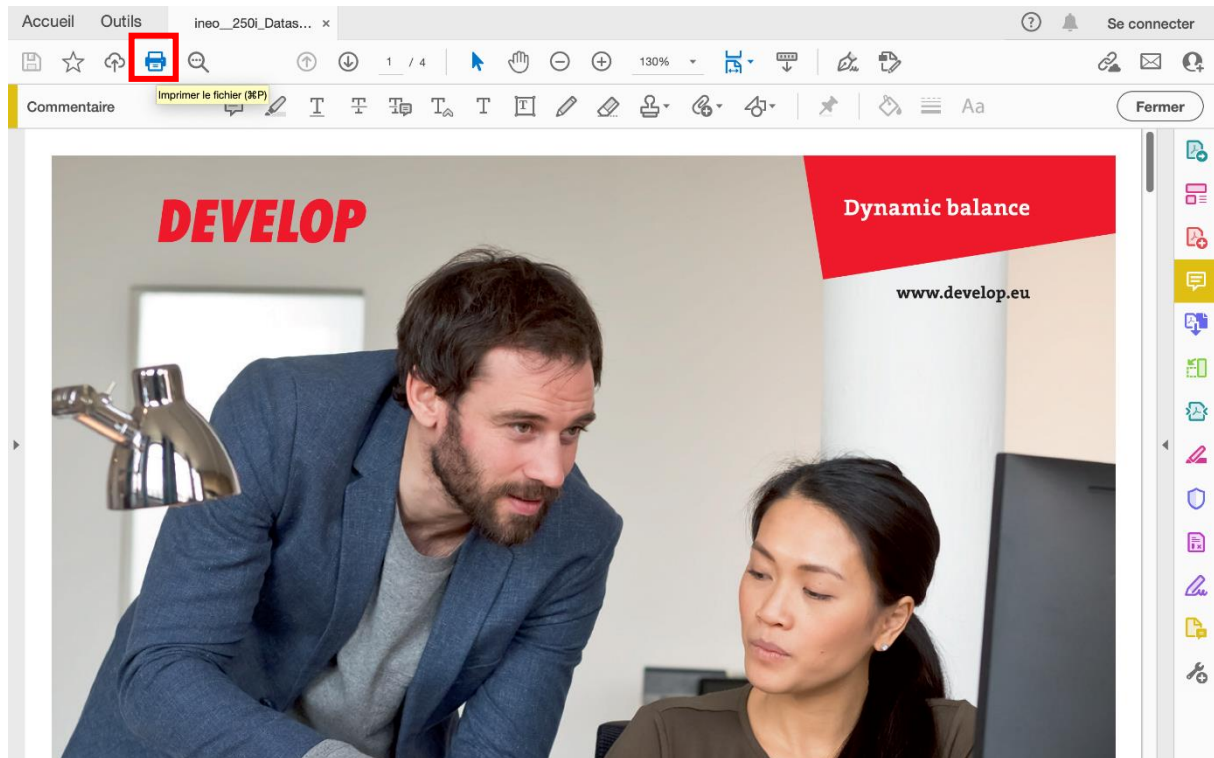
7- Renseigner l'adresse IP du matériel 192.168.1.205

- 8- Sélectionner le « Protocole d'impression IPP-IPP »
- 9- Renomme le matériel au nom de « Ineo +360i »
- 10- Sélectionner « Utiliser » et « Sélectionner le logiciel »



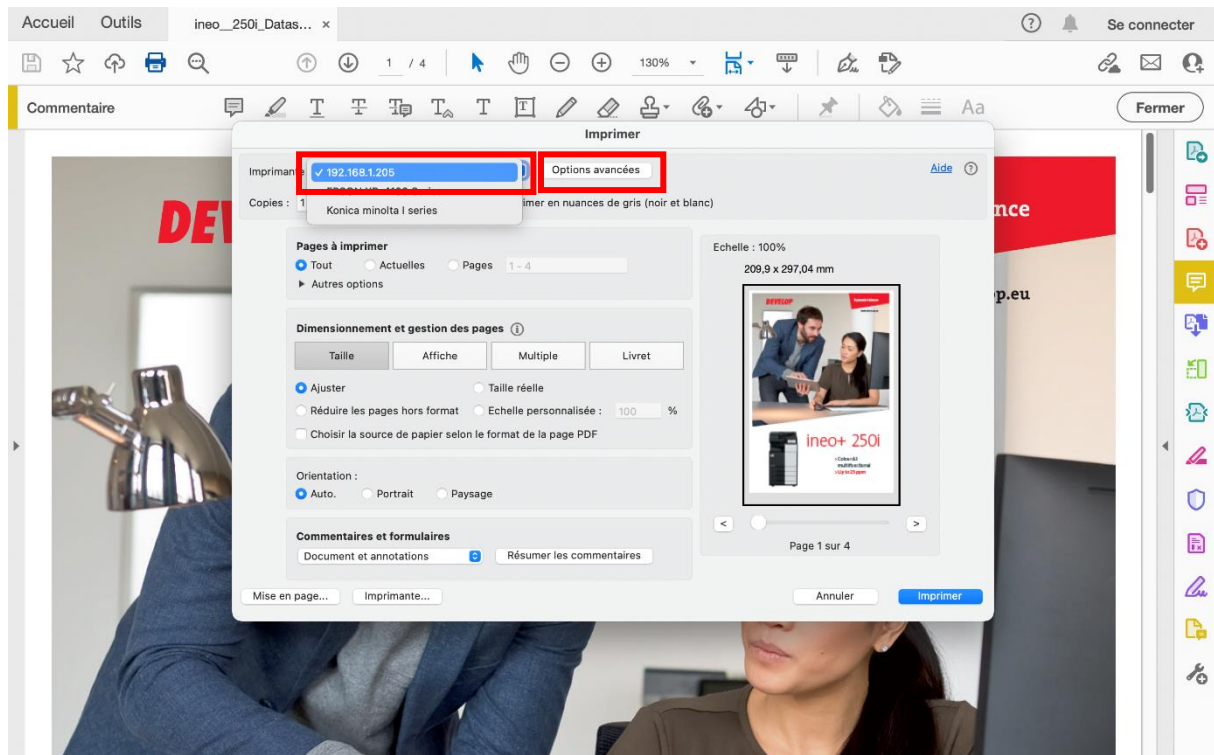
- 11- Sélectionner le bon matériel dans la liste le « GENERIC 36C-0i PS »
- 12- Cliquer sur « OK »

-Etape 4 paramétrage et enregistrement de votre code utilisateur matériel



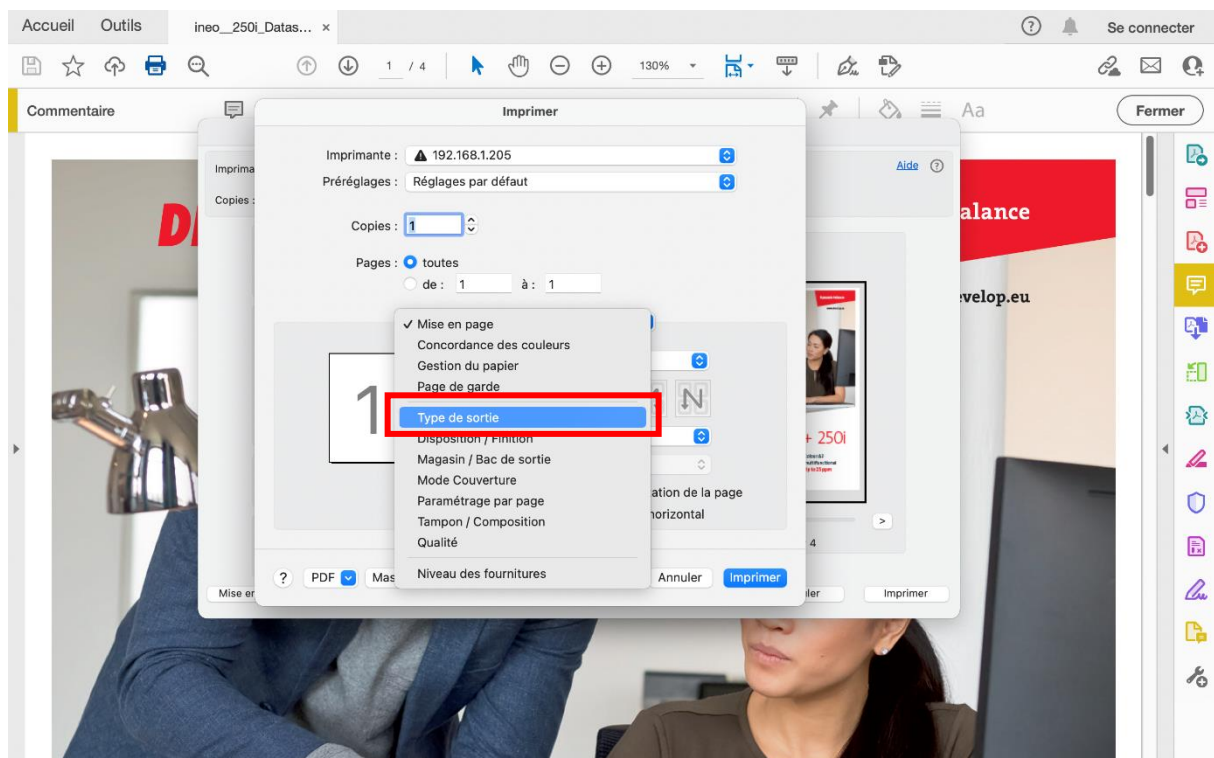
1-Ouvrir un document (page web, PDF, Texte...)

2-Selectionner imprimer ou « Commande + P »

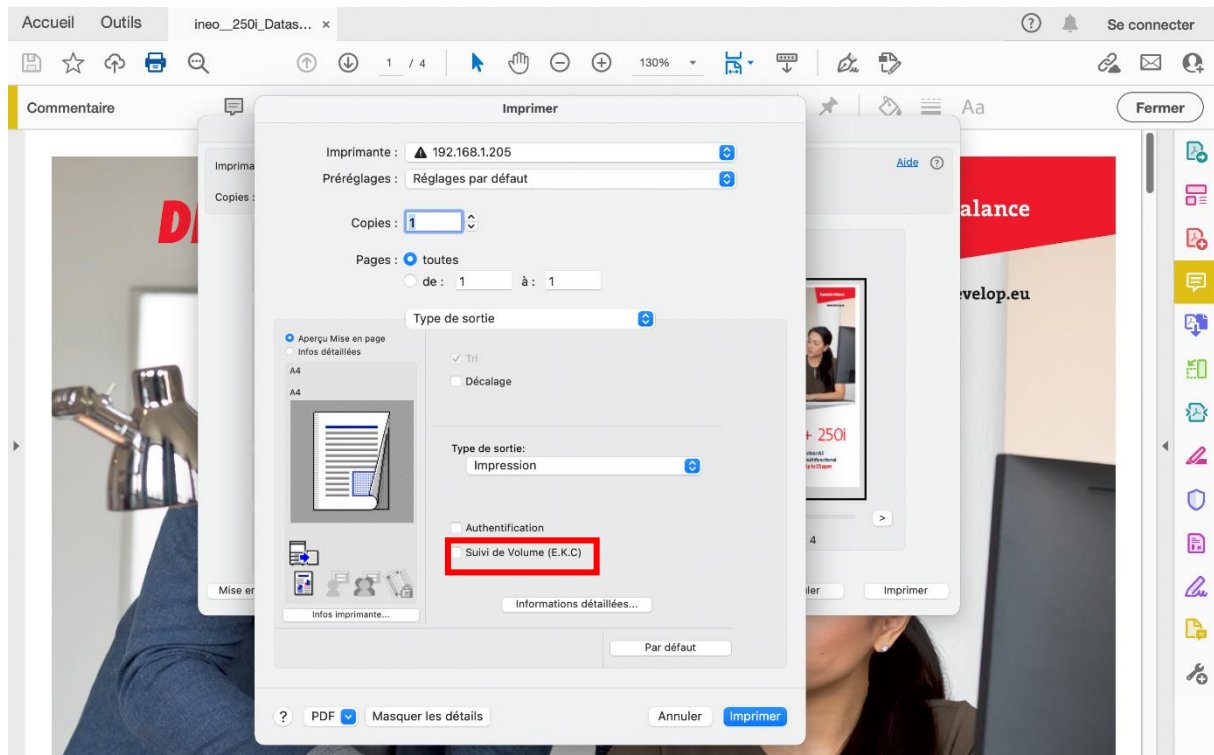


3-Selectionner l'imprimante « Ineo +360i »

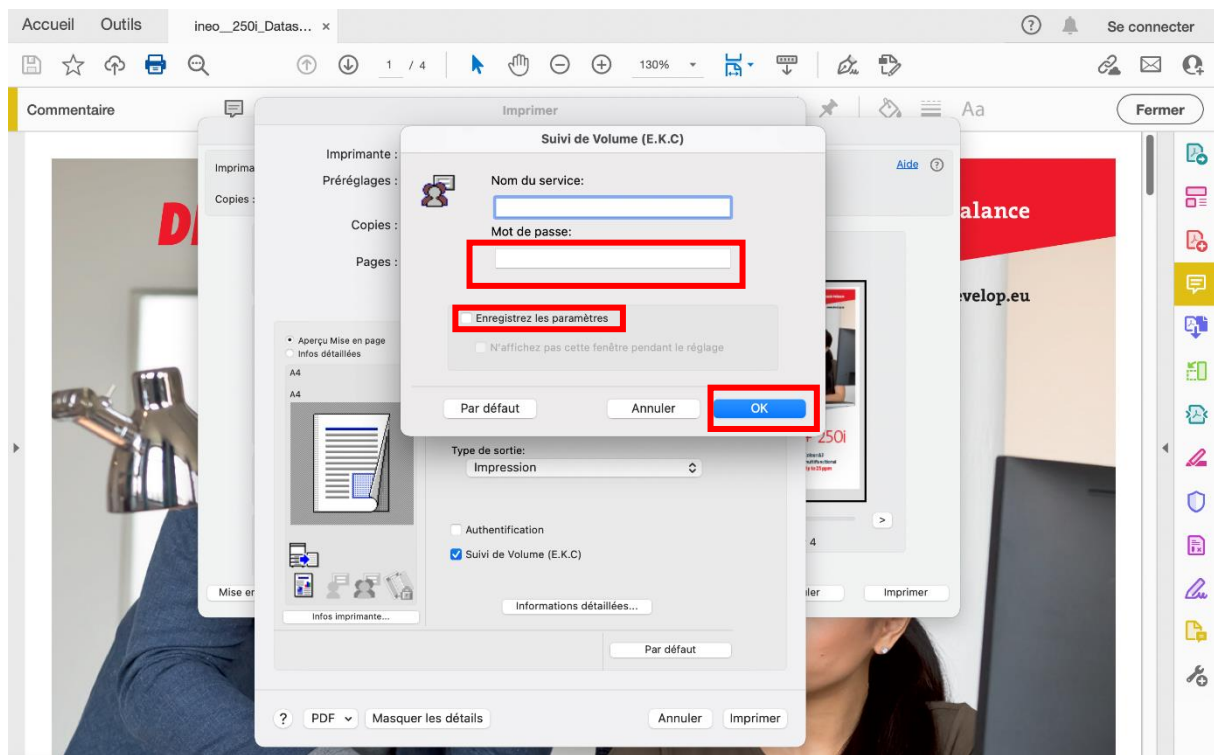
4-Selectionner « Option avancées »



5-Dans le menu déroulant sélectionner type de sortie



## 6-Trouver et cocher le menu « suivi de volume (E.K.C)



## 7-Rentrer le code dans la zone « mot de passe »

## 8-Cocher « Enregistrer les paramètres »

## 9-Cliquer sur « OK »